

أفاست! مضاد الفيروسات المحترف ٦.٠

دليل البدء السريع

أفاست! مضاد الفيروسات المحترف ٦.٠ - دليل البدء السريع

أهلاً بكم بأفاست! مضاد الفيروسات المحترف ٦.٠

بني أفاست! مضاد الفيروسات ٦.٠ على منتجات الإصدار ٥.٠ التي أثبتت نجاحها ولكنه يحتوي الآن على عدد من الميزات والتحسينات الجديدة ، مثل أفاست! صندوق الاختبارات - التلقائي، ودعم كل من أنظمة التشغيل ٣٢ و ٦٤ بت.

أفاست! مضاد الفيروسات المحترف مصمم للإستخدام في المكاتب المنزلية/ الصغيرة والشركات الصغيرة. أما بالنسبة للأعمال والشركات الأكبر حجماً ، فنوصيكم بإستخدام منتجاتنا التي يمكن إدارتها و التحكم بها مركزياً ، يمكن الحصول على مزيد من المعلومات من موقع أفاست!. إستناداً إلى الجوائز المتعددة التي حصل عليها محرك مضاد الفيروسات أفاست! ، فإن برنامج أفاست! مضاد الفيروسات المحترف يتضمن تقنيات مضاد-برامج التجسس ، مصادق عليها من قبل مختبرات الساحل الغربي لعملية تدقيق العلامة ، وكذلك مضاد للجذور الخفية و حماية ذاتية قوية ، ولكنه ما يزال إلى الآن يقدم فحصاً أسرع مع تحسن بقدرات الكشف.

إضافة إلى ذلك فإن أفاست! مضاد الفيروسات المحترف ٦.٠ يتضمن ما يلي :

- **أفاست! المنطقة الآمنة** - بيئة خاصة آمنة غير مرئية من بقية نظام التشغيل لديك يمكنك من خلالها إدارة معاملاتك الحساسة (كالمعاملات المصرفية) في بيئة آمنة و نظيفة.
- **فاحص خط-موجه الأوامر** - يسمح لكم بتشغيل الفحص حتى قبل بدء نظام التشغيل الخاص بجهازكم الحاسب.

مثل كل منتجات أفاست! مضاد الفيروسات ٦.٠ ، فإن أفاست! مضاد الفيروسات المحترف ٦.٠ يحتوي على عدة دروع بالوقت- الحقيقي التي ترصد باستمرار بريدكم الالكتروني و إتصالكم بالإنترنت و تتحقق من الملفات على جهازكم الحاسب كلما تم فتحها أو إغلاقها. بمجرد تركيبه ، فإن أفاست يقوم بعمله بشكل صامت لحماية جهازكم باستمرار ضد تهديدات الفيروسات والبرمجيات الخبيثة الأخرى. إذا سار كل شيء على ما يرام ، فإنك لن تلاحظ أن أفاست! شغال - فقط ركب و إنسى !

مساعدة إضافية

يهدف دليل البدء السريع هذا الى إعطاءكم مجرد لمحة موجزة عن البرنامج وسماته الرئيسية. إنه ليس دليل شامل عن البرنامج. لمزيد من المعلومات التفصيلية حول البرنامج و إعداداته ، يرجى الرجوع إلى مركز التعليمات التي يمكن الوصول إليها من خلال واجهة البرنامج ، أو يمكنكم الضغط على مفتاح F1 لمشاهدة المعلومات المطلوبة عن الشاشة المفتوحة الآن.

إذا كنتم تواجهون أي صعوبة في إستخدام البرنامج ، و كنتم غير قادرين على حلها بعد قراءة هذا الدليل ، أو بمركز التعليمات بالبرنامج نفسه ، فقد تجدون الإجابة في **مركز الدعم بأفاست!**

- في قسم **كنز المعرفة** ، يمكنكم العثور على إجابات لبعض الأسئلة الأكثر شيوعاً (الأسئلة الشائعة).
- بدلاً عن ذلك ، يمكنكم الاستفادة من أفاست! منتدى الدعم . هنا يمكنكم التفاعل مع غيركم من مستخدمي أفاست! الذين قد تعرضوا لنفس المشكلة ، و اكتشفوا حلها بشكل فعلي . مع العلم أنكم ستحتاجون إلى التسجيل لإستخدام هذا المنتدى ، ولكن عملية التسجيل هذه سريعة وبسيطة للغاية. إذا رغبتم بالتسجيل لإستخدام هذا المنتدى ، انتقل إلى **التسجيل بمنتدى أفاست!**

وأخيراً ، إذا كنتم غير قادرين على حل مشكلتكم فبإمكانكم " إحالة بطاقة " إلى فريق الدعم التقني لدينا . مرة أخرى فإنكم بحاجة إلى التسجيل للقيام بإحالة هذه البطاقة ، و يرجى عند مراسلتنا كتابة أكبر قدر ممكن من المعلومات (عنوان البريد الإلكتروني المستخدم وقت التسجيل / الإشتراك ، تكوينات جهازكم و نظام التشغيل، هل ظهرت أية رسائل خطأ ، ماهي ، لقطة شاشة عن المشكلة ... إلخ).

كيفية تركيب أفاست! مضاد الفيروسات المحترف ٦.٠

تقدم لكم الصفحات التالية شرحاً عن كيفية تحميل و تركيب أفاست! مضاد الفيروسات المحترف ٦.٠ على جهاز كم الحاسب وكيفية البدء في استخدام البرنامج بعد إكمال التحميل و التركيب. يمكن تحميل و تركيب و استخدام برنامج أفاست! مجاناً لمدة ٣٠ يوماً كفترة تجريبية . إذا قررتم الإستمرار في استخدام البرنامج بعد انقضاء هذه الفترة التجريبية ، فستحتاجون إلى شراء الترخيص و بعد ذلك إدخال ملف الترخيص في البرنامج. لقطات الشاشة المبينة في الصفحات التالية مأخوذة من نظام التشغيل ويندوز إكس بي و قد تختلف قليلاً عن الإصدارات الأخرى من مايكروسوفت ويندوز .

فيما يلي الحد الأدنى لمتطلبات النظام الموصى بها لتركيب وتشغيل برنامج أفاست! مضاد الفيروسات المحترف ٦.٠ :

- مايكروسوفت ويندوز ٢٠٠٠ المحترف حزمة الخدمة ٤ ، أو مايكروسوفت ويندوز إكس بي حزمة الخدمة ٢ أو أعلى (أي إصدار، ٣٢ أو ٦٤ بت) ، أو مايكروسوفت ويندوز فيستا (أي إصدار، ٣٢ أو ٦٤ بت) أو مايكروسوفت ويندوز ٧ (أي إصدار، ٣٢ أو ٦٤ بت).
 - نظام تشغيل ويندوز متوافق تماماً مع معالج انتل بنتيوم ٣ أو أعلى (معتمداً في ذلك على متطلبات إصدار نظام التشغيل المستخدم وغيرها من برامج الطرف الثالث التي تم تركيبها في الجهاز الحاسب).
 - ٢٥٦ ميغابايت من ذاكرة الوصول العشوائي أو أعلى (معتمداً في ذلك على متطلبات إصدار نظام التشغيل المستخدم وغيرها من برامج الطرف الثالث التي تم تركيبها في الجهاز الحاسب).
 - ٢٥٠ ميغابايت مساحة حرة على القرص الثابت (للتحميل و للتركيب) أو ٣٠٠ ميغابايت إذا اخترت تركيب متصفح جوجل كروم في نفس الوقت أيضاً
 - توفر اتصال بالإنترنت (للتحميل و تسجيل المنتج ، وإجراء التحديثات التلقائية للبرنامج وقاعدة بيانات الفيروسات).
 - دقة الشاشة المثلى يجب ألا تقل عن ١٠٢٤ × ٧٦٨ بيكسل.
- يرجى ملاحظة أن هذا المنتج لا يمكن تركيبه على نظام تشغيل المخدم (ويندوز المخدم نت / ٢٠٠٠ / ٢٠٠٣) .

الخطوة ١. تحميل أفاست! مضاد الفيروسات المحترف ٦.٠ من www.avast.com

من المستحسن أن تكون جميع برامج ويندوز الأخرى مغلقة قبل بدء التحميل .

اضغط على "التحميل " و من ثم قم باختيار " البرامج" وبعد ذلك حدد أفاست! مضاد الفيروسات المحترف.

إذا كنتم تستخدمون إنترنت إكسبلورر كمتصفح للإنترنت ، سيظهر لكم المربع المبين أدناه:



بعد ذلك ستبدأ تحميل ملف التركيب إلى جهازكم الحاسب إما بالنقر على "تشغيل - Run" أو "حفظ - Save".

إذا كنتم ترغبون بأن يتم تركيب أفاست! مضاد الفيروسات المحترف ٦.٠ بشكل فوري على الجهاز الحاسب بعد أن يكون قد تم التحميل بشكل تام، انقر فقط على "تشغيل - Run".

في متصفحات المواقع الأخرى، يمكنكم فقط اختيار "حفظ - Save" الملف. انقر على "حفظ - Save" لتحميل البرنامج إلى جهازكم الحاسب و لكن أفاست! لن يتم تركيبه في هذا الوقت. لإكمال عملية التركيب سيكون من الضروري تشغيل ملف التركيب فيما بعد، لذلك لو سمحت تذكر أين قمت بحفظ هذا الملف!

الخطوة ٢. تركيب أفاست! مضاد الفيروسات المحترف ٦.٠ على جهازكم الحاسب

لتركيب أفاست! مضاد الفيروسات المحترف ٦.٠ على جهازكم الحاسب، فستحتاجون إلى تشغيل ملف التركيب. عند تشغيل ملف التركيب (بالنقر فوق "تشغيل" كما هو موضح أعلاه، أو بالنقر المزدوج على الملف المحفوظ على جهازكم الحاسب) فسيتم عرض لقطة الشاشة التالية:



بالنقر على "تشغيل - Run" مرة أخرى سيأخذكم إلى لقطة شاشة إعداد أفاست! التالية:



من القائمة المنسدلة ، حدد لغة التركيب المطلوبة ، ثم انقر فوق " التالي " للمتابعة. على لقطة الشاشة التالية ، يمكنكم التأكيد فيما إذا كنتم لا ترغبوا أو ترغبون بالمشاركة في أفاست! المجتمع.

قوة أفاست! قائمة على الجمع بين الخبرات التي تواجه أكثر من ١٥٠ مليون مستخدم حول العالم. فيرجى إن رغبتهم في مساعدتنا على مواصلة تقديم أفضل حماية ممكنة لكافة عملائنا من خلال المشاركة في أفاست! المجتمع.



إذا كنتم توافقون على المشاركة ، فأن أفاست! سيجمع المعلومات المتعلقة بالتهديدات الجديدة وقت إكتشافها بشكل تلقائي ، و يقوم بإرسال هذه المعلومات بإستمرار إلى شركة أفاست للبرمجيات.

المعلومات الوحيدة التي سيتم جمعها هي المعلومات المتعلقة بالفيروسات الجديدة والملفات التي تظهر نوعاً من السلوك المشكوك بأمره. بعد ذلك فإن المعلومات التي تم جمعها ستحلل ، و تستخدم لتحسين الحماية التي يوفرها أفاست! لجميع المستخدمين في جميع أنحاء العالم.

ستكون جميع المعلومات المرسله إلى أفاست للبرمجيات مجهولة الهوية - أي لن يتم جمع أي معلومات شخصية . إذا لم ترغب في المشاركة ، ببساطة قم بإلغاء تحديد هذا الخيار ، و بذلك لن يتم إرسال أي معلومات من جهازك .

للمزيد من المعلومات ، يرجى قراءة "نهج الخصوصية" من خلال النقر على الوصلة التي تظهر على لقطة الشاشة.

على هذه الشاشة يمكنكم أيضاً تخصيص التركيب ، ولكن ، للمضي قدماً في التركيب النموذجي (مستحسن) يرجى ترك هذا الإختيار بدون إشارة ، و من ثم انقر فوق التالي.

في الخطوة التالية، لديك الخيار باستخدام البرنامج في الوضع التجريبي ، أو بإدخال ملف ترخيص ساري المفعول :



• إذا كنت ترغب باستخدام البرنامج في الوضع التجريبي، فستحتاج بأن تكون متصلاً بالإنترنت، حيث سيتم تحميل الترخيص التجريبي تلقائياً أثناء التركيب. و بذلك ستكون قادراً على استخدام البرنامج لفترة تجريبية مدتها ٣٠ يوماً ، ومع ذلك فستحتاج لإدخال ترخيص كامل ساري المفعول بعد هذه الفترة تجريبية إذا كنت ترغب بالاستمرار في استخدام هذا البرنامج - انظر الصفحة التالية.

• إذا قمت بشراء الترخيص بشكل فعلي، فيرجى حفظه على جهازك الحاسب ، و من ثم استخدم زر "استعراض - Browse" لتحديد المكان الذي قمت بحفظ ملف الترخيص على جهازك الحاسب . اضغط عليه لتحديده و من ثم انقر فوق "فتح - Open" بذلك سيتم إدراج ملف الترخيص الخاص بك تلقائياً. يمكنك الآن استخدام البرنامج حسب مدة الاشتراك الذي اشتريته .

• إذا اشتريت مضاد الفيروسات أفاست مع رمز التفعيل، فيمكنك إدخاله هنا لتفعيل الترخيص الخاص بك.


• إذا كان لديك مفتاح ترخيص لبرنامج أفاست! الإصدار المحترف (X).٤، فيمكنك إدراجه هنا، وسيتم تحويله إلى ترخيص جديد للنسخة ٦.٠

ثم انقر فوق زر "التالي - Next" للمتابعة.

عند اكتمال التركيب سيقوم أفاست بإجراء فحص سريع لجهازك الحاسب للتأكد من أن كل شيء على ما يرام.

يجب أن تؤكد لقطه الشاشة النهائية على أن تركيب أفاست! قد تم بنجاح.



انقر فوق "إنهاء - Finish" و بذلك سترى أيقونة أفاست! البرتقالية الموجودة أعلاه على سطح المكتب و كرة أفاست! البرتقالية التي يتوسطها حرف "a" في شريط المهام (بالقرب من الساعة). 

إذا كنت تستخدم ويندوز فيستا أو أعلى ، سترى مع خيار الشريط الجانبي أيضاً رمز الشريط الجانبي لأفاست. هذا يخبرك عن الوضع الحالي لبرنامج أفاست ويمكنك كخيار سحب وإسقاط أي ملف على رمز أفاست في حالة أنك تريد فحصه.



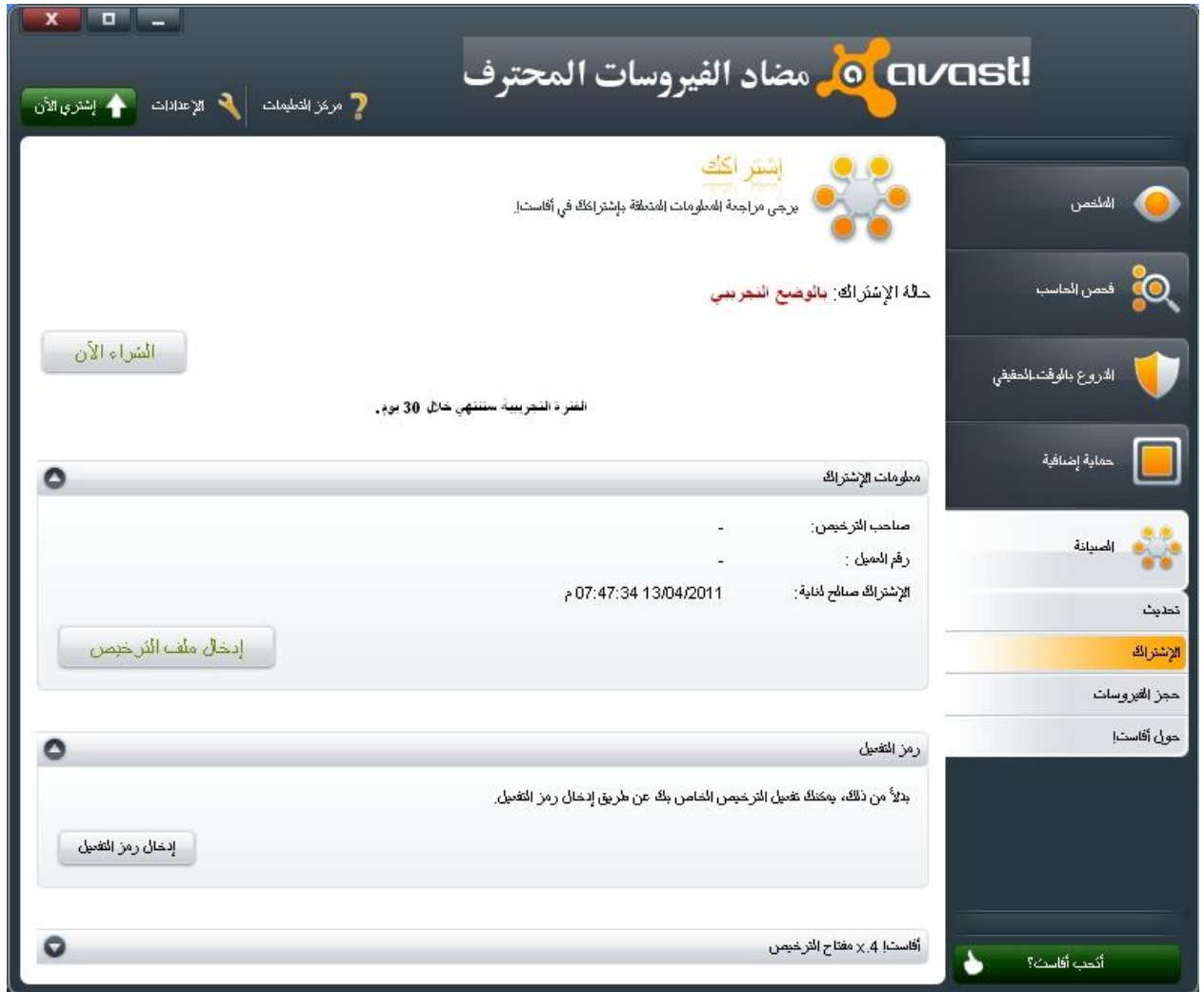
الابتداء

يمكن استخدام هذا البرنامج مجاناً لمدة ٣٠ يوماً كفترة تجريبية، ولكن إذا قررت الاستمرار في استخدام البرنامج بعد انقضاء هذه الفترة التجريبية ، فستحتاجون إلى شراء الترخيص و بعد ذلك إدخال ملف الترخيص في البرنامج.

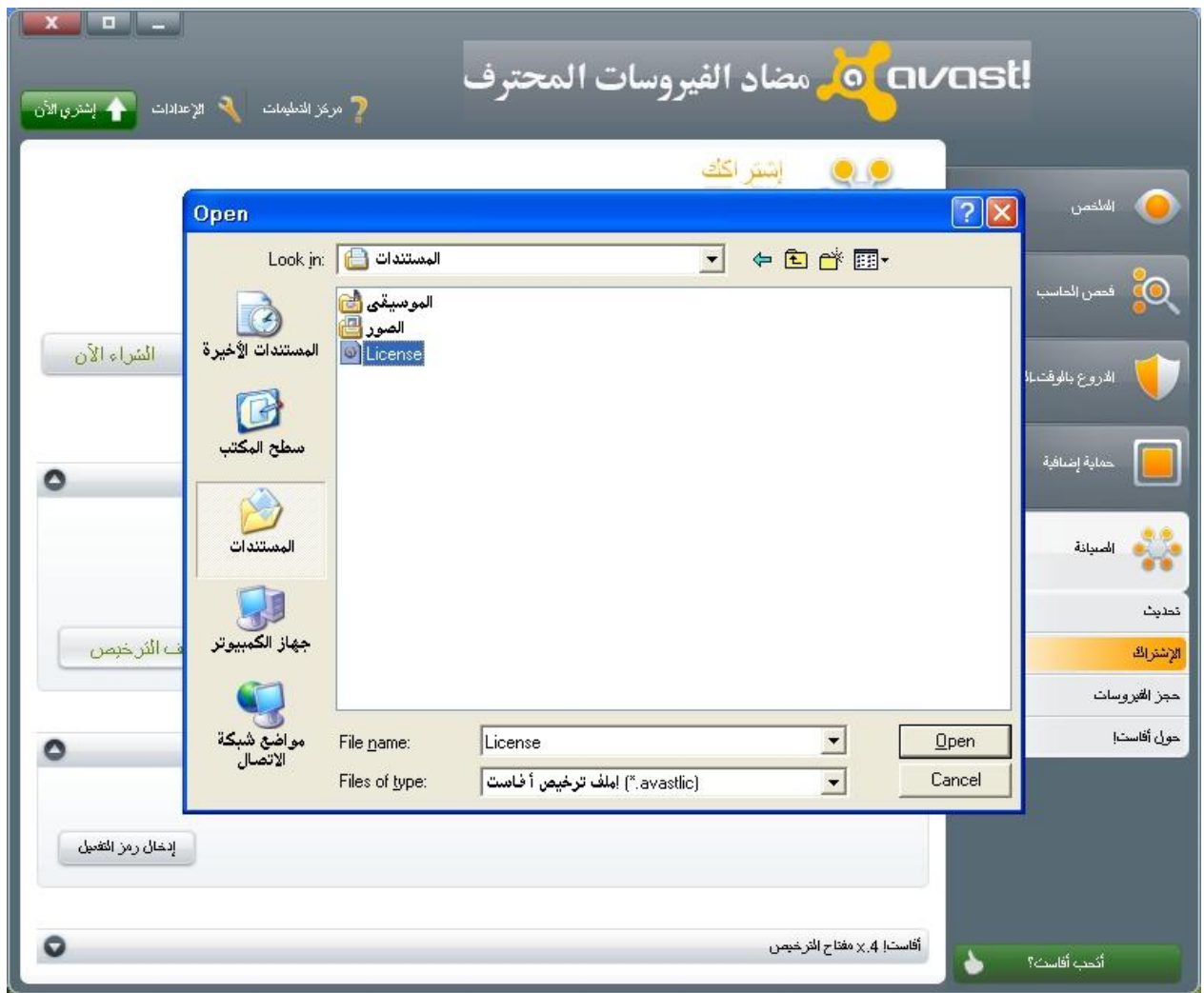
يمكنكم شراء تراخيص أفاست! مضاد الفيروسات المحترف لمدة ١ أو ٢ أو ٣ سنوات. بإمكانكم شراء ترخيص واحد لحماية جهاز حاسب واحد ، أو لعدد يبدأ من ٣ إلى ٥ إلى ١٠ تراخيص "حزمة" لتوفير الحماية للعديد من أجهزة الحاسب الموجودة في منزلكم أو في شبكة منزلكم / مكتبكم. لمستخدمي الشبكات و الشركات الكبيرة ، نوصيكم باستخدام المنتجات التي توفر لكم إدارة مركزية لجميع أجهزة الكمبيوتر على الشبكة. يمكن الحصول على المزيد من المعلومات حول منتجاتنا التي تدار مركزياً من صفحات موقعنا الإلكتروني www.avast.com

يمكنكم شراء ترخيص بعد الانتقال إلى www.avast.com و النقر على "الشراء - Purchase" في أعلى الشاشة. ثم انقر على "حلول الحاسوب" و يكفي أن تدخل عدد و إسم و مدة الترخيص الذي ترغب بشراءه.

بعد تلقي ملف الترخيص الخاص بكم ، فإنكم بحاجة فقط إلى النقر-مرتين/مزدوج على هذا الملف لفتحه و بهذه الطريقة سيتم إدخال ملف الترخيص في البرنامج بشكل تلقائي. بدلاً عن ذلك ، هنالك طريقة أخرى لإدخال الترخيص حيث يمكنكم حفظ ملف الترخيص في الجهاز الحاسب ، و بعد ذلك فتح واجهة المستخدم بأفاست! و النقر على علامة التبويب " الصيانة - Maintenance " ، ثم إنقر فوق " الإشتراك - Subscription " ثم على "إدخال ملف الترخيص - Insert license file " .



ستفتح نافذة جديدة حيث يمكنكم استعراض جهازكم الحاسب لتحديد الموقع الذي اخترته سابقاً لتخزين ملف الترخيص .



بعد تحديد مكانه، انقر مرتين عليه، و بذلك سيتم إدخاله بشكل تلقائي في البرنامج.

إذا إشتريتم عدة تراخيص لحماية العديد من أجهزة الحاسب، فستحتاجون لتنفيذ نفس العملية على كل جهاز حاسب قمتم بتركيب أفاست! عليه فعلى سبيل المثال يمكنكم إرسال بريد إلكتروني مع المرفقات "ملف الترخيص" لكل مستخدم، أو عن طريق حفظ ملف الترخيص على محرك أقراص مشترك، ذاكرة وميضية... إلخ.

بمجرد أن يتم إدخال الترخيص فسيتم تفعيل البرنامج و يؤدي إلى إستمراركم في تلقي التحديثات التلقائية لكلاً من البرنامج و قاعدة تعريفات الفيروسات الأمر الذي يبقى جهازكم الحاسب محمي ضد آخر التهديدات المحتملة.

المستخدمين الحاليين لبرنامج أفاست! الإصدار المحترف النسخة (x) ٤.٠ و (x) ٥.٠

إن الترقية من الإصدار ٥.٠/٥.٠ بسيط جداً. تحتاج فقط إلى النقر فوق علامة التبويب "الصيانة - Maintenance"، و من ثم على "تحديث - Update" و بعد ذلك اختيار "تحديث البرنامج - Update Program". بهذا سيتم تركيب التحديث و يتحول برنامجك إلى الإصدار ٦.٠ تلقائياً.

إذا قمتم بشراء ترخيص لإستخدام أفاست! الإصدار المحترف ٤.٨ و هذا الترخيص ما يزال ساري المفعول ، و ترغبون في إستخدام الإصدار الجديد أفاست! مضاد الفيروسات المحترف ٦.٠ فيمكنكم تحويل صيغة ترخيصكم الحالي من مفتاح ترخيص إلى ملف ترخيص ببساطة عن طريق النقر على "طلب تحويل إلى ملف ترخيص للإصدار ٦ - Request conversion to v6 license file".

هذا سيأخذكم إلى صفحة على شبكة الإنترنت ، حيث ستحتاجون لإدخال بعض التفاصيل بما فيها مفتاح الترخيص الحالي. بعد ذلك ستلقون بريداً إلكترونياً مرفق بطيه ملف الترخيص الجديد مع التعليمات. سيتم إدخال ملف الترخيص في البرنامج بشكل تلقائي بالنقر المزدوج على الملف المرفق، أو يمكنكم حفظ ملف الترخيص على جهازكم الحاسب وإدخاله يدوياً كما هو موضح أعلاه. حالما يتم إدخال ملف الترخيص الجديد في البرنامج ، فيسكون صالحاً للإستخدام للفترة المتبقية من مدة الترخيص الأصلي.

أساسيات إستخدام البرنامج

عند فتح النافذة الرئيسية للبرنامج ، ستشاهدون الوضع الأمني الراهن لجهازكم الحاسب. عادة ، يجب أن تظهر النافذة كما هو مبين أدناه.



بالنقر على "إظهار التفاصيل - Show details" فيمكنكم الكشف عن المزيد من المعلومات حول الوضع الحالي للبرنامج و قاعدة تعريفات الفيروسات.

الدروع بالوقت-الحقيقي

كما يوحي إسمها ، فإن الدروع في الوقت-الحقيقي تقوم بحماية جهازكم الحاسب ضد التهديدات في الوقت الحقيقي أي في اللحظة التي يتم الكشف عنها ، لذلك عادة ما ينبغي أن تكون الحالة على "شغال - On". إذا تم إيقاف أي من الدروع ، فستظهر الحالة "متوقف - Off". لتشغيلهم مرة أخرى ، انقر فوق "تشغيل - Turn On".

إصدار قاعدة تعريفات الفيروسات

ستشاهدون في هذا السطر الإصدار الحالي من قاعدة تعريفات الفيروسات . هذه يتم تحديثها تلقائياً بشكل افتراضي ، ولكن للتأكد من أن لديكم أحدث قاعدة لتعريفات الفيروسات ، انقر فوق "تحديث- Update" وبعد ذلك يمكنكم إختيار فيما إذا كنتم ترغبون بتحديث المحرك وقاعدة تعريفات الفيروسات ، أو البرنامج أيضاً.

إصدار البرنامج

يخبركم هذا السطر عن الإصدار الحالي للبرنامج. لضمان حصولكم على كافة التحديثات الأخيرة ، انقر على "تحديث- Update"

التحديثات التلقائية لقاعدة تعريفات الفيروسات

عادة ما ينبغي أن تكون الحالة على "شغال - On". بهذا ستضمن أن قاعدة تعريفات الفيروسات محدثة تلقائياً كلما تم الإتصال بالإنترنت . لتشغيل هذه الميزة أو إيقافها ، انقر فوق "تغيير - Change". من المستحسن أن يتم تغيير الخيار للمحرك وقاعدة تعريفات الفيروسات على "تحديثات تلقائية - automatic update".

إذا ظهر في النافذة الرئيسية كما هو مبين أدناه ، فإن ذلك يعني أن برنامج الحماية من الفيروسات قد لا يكون محدثاً أو أن أحد أو أكثر الدروع بالوقت - الحقيقي قد تم إيقافها . يمكنكم حل هذا بالنقر على زر "الإصلاح الآن - Fix Now".

"غير آمن - Unsecured" يعني أن كل الدروع بالوقت- الحقيقي متوقفة. استخدام زر "الإصلاح الآن - Fix Now" لتشغيلهم و بذلك يتم توفير حماية كاملة لجهازكم الحاسب ، أو استخدام السهم أسفل الجانب الأيمن أو الأيسر من الشاشة (حسب لغة إصدار البرنامج المستخدم) لتشغيل الدروع واحداً تلو الآخر.



الوضع الصامت /تشغيل ألعاب

من النافذة الرئيسية ، يمكنكم أيضاً الوصول إلى إعدادات الوضع الصامت/تشغيل ألعاب . إفتراضياً ، يتم عرض الحالة على "متوقف - Off" ولكن رسائل الشاشة لن يتم عرضها فيما إذا كان أحد تطبيقات كامل الشاشة قيد التشغيل . يمكنكم بالنقر على "تغيير الإعدادات - Change settings" تحديد أن رسائل الشاشة لن يتم عرضها نهائياً (الوضع الصامت "شغال") أو يمكنكم إيقاف الوضع الصامت/تشغيل ألعاب بشكل كامل.

المزيد من المعلومات عن الدروع بالوقت-الحقيقي

الدروع بالوقت-الحقيقي هي أهم جزء بالبرنامج ، لأنها تعمل بشكل دائم لمنع جهازكم الحاسب من الإصابة بالعدوى. إنهم يراقبون كل الأنشطة التي تتم بجهازكم الحاسب ، و التحقق من جميع البرامج والملفات في الوقت-الحقيقي - أي في لحظة تشغيل البرنامج أو كلما تم فتح أو إغلاق ملف. عادة ، الدروع بالوقت- الحقيقي تبدأ العمل تلقائياً عند بدء تشغيل جهازكم الحاسب. وجود الأيقونة البرتقالية لأفاست! في الركن الأيمن أو الأيسر السفلي لشاشة الجهاز الحاسب (ذلك يعتمد على لغة نظام التشغيل لديكم) يخبركم بأن الدروع بالوقت-الحقيقي تعمل بشكل جيد. كما يمكن إيقاف أي درع في أي وقت ، ولكن هذا الأمر غير موصى به حيث أن القيام بذلك قد يخفض مستوى الحماية الخاص بجهازكم. إذا كان أي من الدروع متوقف ، فسوف ترى رسالة تحذير عند فتح واجهة المستخدم تخبرك أن جهازكم الحاسب ليس محمياً بالكامل (إذا كان أحد أو أكثر الدروع متوقفة) أو "غير آمن" (إذا كان كل الدروع متوقفاً).

يحتوي أفاست! مضاد الفيروسات ٦.٠ على الدروع بالوقت-الحقيقي التالية:

درع ملف النظام - يقوم بالتحقق من أي برامج في لحظة بدء التشغيل و غيرها من الملفات في اللحظة التي يتم فيها فتحها أو إغلاقها. إذا تم اكتشاف أي شيء مريب ، سيقوم درع ملف النظام بمنع بدء تشغيل البرنامج أو من أن يتم فتح هذا الملف لمنع أي ضرر محتمل قد يلحق بالجهاز الحاسب أو البيانات الموجودة فيه.

درع البريد - يقوم بالتحقق من رسائل البريد الإلكترونية الصادرة والواردة ، و يعمل على إيقاف أي رسالة قد تحتوي على عدوى فيروس محتملة من الممكن أن يتم قبولها أو إرسالها.

درع ويب - يحمي جهازكم من الفيروسات في وقت استخدام الإنترنت (التصفح وتحميل الملفات ، إلخ). و سيعمل على كشف ومنع التهديدات المحتملة أو القادمة من الشبكة العنكبوتية و تحديداً صفحات الإنترنت المخترقة (المحتملة أو الفعلية) المصابة بالبرامج النصية الخبيثة. إذا تم اكتشاف فيروس أثناء تحميل ملف من الإنترنت ، فسوف يتم إيقاف هذا التحميل لمنع هذه العدوى من الوصول إلى جهازكم الحاسب.

درع الند للند - يتحقق من الملفات التي يتم تحميلها عند استخدام أحد برامج الند للند (تبادل الملفات).

درع المراسلة الفورية - يتحقق من الملفات التي يتم تحميلها من قبل برامج المراسلة الفورية أو "الردشة".

درع الشبكة - يراقب كل أنشطة الشبكة و يقوم بحجز أي تهديد يتم اكتشافه على الشبكة. كما أنه يمنع الوصول إلى المواقع الضارة المعروفة و ذلك إستناداً إلى قاعدة بيانات عناوين المواقع المصابة الموجودة بأفاست!

درع السلوك - يراقب كل الأنشطة على جهازكم الحاسب ، و يكشف و يحجز أي نشاط غير عادي قد يدل على وجود أي من البرامج الضارة. و يتم ذلك من خلال الرصد المتواصل لنقاط الدخول بجهازكم الحاسب مستخدماً مجسات خاصة لتحديد أي شيء مريب أو مشبوه.

درع البرامج النصية المنبثقة - يراقب كل البرامج النصية التي تحاول تشغيل نفسها على جهازك الحاسب، فيما إذا كان هذا البرنامج النصي متحكماً به عن بعد على سبيل المثال أثناء تصفح الإنترنت، أو محلياً من خلال فتح ملف على جهازك الحاسب.

العملية الاختبارية (صندوق الاختبارات)

يتيح صندوق الاختبارات بأفاست تصفح مواقع الإنترنت ، أو تشغيل أي تطبيق آخر ضمن بيئة آمنة تماماً. هذه الميزة مفيدة جداً و خاصة عند زيارة مواقع عالية المخاطر على الشبكة العنكبوتية ، سواء عن قصد أو غير قصد ، حيث أن المتصفح أو أي عمل آخر سيتم ضمن صندوق الاختبارات هذا ، الأمر الذي يمنع أي ضرر على جهازكم الحاسب.



يمكن استخدام صندوق الاختبارات أيضاً لتشغيل أي من التطبيقات الأخرى التي تعتقد أنه يمكن أن تكون مشتبهاً بها - يمكنكم تشغيل البرنامج داخل صندوق الاختبارات لتحديد ما إذا كان آمناً أو غير آمن في حين تبقى الحماية كاملة ضد أي إجراء أو محاولة قد تقوم به أي من البرمجيات الخبيثة.

لتشغيل تطبيق أو لتصفح مواقع الإنترنت باستخدام صندوق الاختبارات ، اضغط فقط على "تشغيل العملية الإختبارية - Run a virtualized process" ثم استعرض الملفات الموجودة على جهازكم الحاسب للعثور على التطبيق أو البرنامج المطلوب ، على سبيل المثال متصفح الإنترنت . سيفتح المتصفح أو أي تطبيق آخر ضمن نافذة خاصة محددة باللون الأحمر ، ذلك يشير إلى أن هذا المتصفح أو التطبيق يجري تشغيله داخل صندوق الاختبارات. في إعدادات الخبراء ، يمكنكم كذلك تحديد التطبيقات التي ينبغي أن يتم تشغيلها دائماً في الوضعية الإختبارية ، و التطبيقات الموثوقة التي لا يجب أبداً القيام باختبارها.

إذا ما اكتشف أفاست عن أي شيء مريب عند محاولة بدء تشغيل تطبيق ما، فإنك سترى رسالة تسألك فيما إذا كنت تريد تشغيل التطبيق في صندوق الاختبارات :



يمكنكم أيضا تشغيل تطبيق في صندوق الإختبارات من دون إستخدام واجهة مستخدم أفاست! . يتم ذلك بالنقر بالزر الأيمن على هذا التطبيق الأمر الذي يؤدي إلى فتح قائمة السياق المنسدلة.

فتح تشغيل بواسطة...
تشغيل خارج صندوق الإختبارات دائماً التشغيل خارج صندوق الإختبارات
فحص iexplore.exe إضافة إلى القائمة "ابدأ"
إرسال إلى
قص نسخ
إنشاء اختصار حذف إعادة التسمية
خصائص

فتح تشغيل بواسطة...
تشغيل إختباري دائماً التشغيل في صندوق الإختبارات
فحص iexplore.exe إضافة إلى القائمة "ابدأ"
إرسال إلى
قص نسخ
إنشاء اختصار حذف إعادة التسمية
خصائص

لتشغيل التطبيق داخل صندوق الإختبارات قم بإختيار "تشغيل إختباري - Run virtualized" من قائمة السياق و بذلك سيبدأ التطبيق ضمن خاصية محددة باللون الأحمر. إذا كان هنالك تطبيق ما ينبغي أن يكون دائماً مشغلاً في صندوق الإختبارات في كل مرة يتم تشغيله فيه ، حدد "دائماً التشغيل في صندوق الإختبارات - Always run in sandbox" بذلك فإن التطبيق سيضاف الى قائمة التطبيقات على شاشة إعدادات الخبراء التي ينبغي أن يتم تشغيلها بشكل إختباري دائماً. في كل مرة يتم تشغيل هذا التطبيق ، فسيظهر داخل الحدود الحمراء مشيراً إلى أنه يجري تشغيله حالياً داخل صندوق الإختبارات.

النقر بالزر الأيمن للفأرة على التطبيق المشغل فعلياً ضمن صندوق الاختبارات ، سيتم فتح قائمة سياق منسدلة جديدة لتمكين تشغيل هذا التطبيق مرة واحدة خارج صندوق الاختبارات ، أو بدلاً عن ذلك ، يمكن حذفه من صندوق الاختبارات بشكل نهائي بحيث أن تشغيل هذه التطبيق سيتم في البيئة الطبيعية من جديد في كل مرة يتم فيها تشغيله.

العملية الاختبارية (المنطقة الآمنة)

أفاست! المنطقة الآمنة هي ميزة أمنية إضافية تسمح لك بتصفح مواقع الإنترنت في بيئة خاصة آمنة، وغير مرئية من بقية نظام التشغيل لديك. على سبيل المثال، للتسوق أو الخدمات المصرفية عبر الإنترنت، أو غيرها من المعاملات الحساسة أمنياً ، يمكنك أن تتأكد من أنه لا يمكن رصد أو مراقبة بياناتك الشخصية من قبل برامج التجسس أو راصدي لوحة المفاتيح .

خلافًا لصندوق الاختبارات بأفاست! ، الذي يهدف إلى إبقاء على كل شيء يعمل بداخله بحيث لا يمكنها أن تضر ببقية نظام التشغيل لديك ، تم تصميم أفاست! المنطقة الآمنة لإبقاء كل شيء آخر يعمل بالخارج.

لفتح المنطقة الآمنة ، يمكنك الذهاب إلى علامة التبويب "حماية إضافية - Additional Protection" ، ثم فتح علامة التبويب "المنطقة الآمنة - SafeZone" و النقر على "تحويل إلى المنطقة الآمنة - Switch to SafeZone"



عند التحويل إلى المنطقة الآمنة، متصفح الويب بالمنطقة الآمنة سيبدأ بالفتح تلقائياً. متصفح المنطقة الآمنة هو متصفح خاص دون أي مكونات إضافية مثل "برامج الإضافية" التي غالباً ما تستخدم لتوزيع برامج التجسس.

عند الانتهاء ، انقر على قائمة ابدأ ، وحدد "إيقاف" لإغلاق المتصفح والعودة إلى جهاز الحاسب العادي. إعدادات متصفحك وأية ملفات قمت بتحميلها سيتم حفظها تلقائياً وستكون هناك في المرة القادمة عند فتح المنطقة الآمنة. إذا كنت لا تريد أن يتم حفظ أي شيء ، انقر فوق زر "إعادة تعيين المنطقة الآمنة - Reset SafeZone" و سيتم حذف كل شيء. سيتم إعادة تعيين محتويات المنطقة الآمنة ، بما في ذلك جميع إعدادات المتصفح ، إلى حالتها الأصلية.

بدلاً من ذلك ، يمكنك فقط النقر على زر "عودة - Switch back" الموجود في شريط المهام (بجانب الساعة) الذي سيعيد لك جهازك الحاسب العادية دون إنهاء متصفح ويب ، بحيث يمكنك العودة إليها في وقت لاحق.

أفاست! سمعة الموقع

يزة أفاست! سمعة الموقع يتم تركيبها اختياريًا أثناء تركيب مضاد الفيروسات أفاست!. بدلاً من ذلك يمكن تركيبه في وقت لاحق عن طريق فتح واجهة المستخدم بأفاست! ، ثم الذهاب إلى علامة التبويب "حماية إضافية" ، ثم حدد سمعة الموقع ومن ثم انقر فوق فقط "تركيب". هنا يمكنك أن ترى أيضاً فيما إذا كان متصفح الإنترنت لديك مدعوم ، وذلك قبل محاولة تركيبه. تستند سمعة الموقع على المعلومات الواردة من مجتمع مستخدمي أفاست! في أنحاء العالم المتعلقة بمحتوى وأمن المواقع التي تمت زيارتها ، للمساعدة في تحسين تجربة التصفح لجميع المستخدمين. يمكنك المساهمة بملاحظاتك الخاصة عن طريق "التصويت" على المحتوى وأمن المواقع التي تزورها. عند زيارة الموقع ، سوف ترى سلسلة من ثلاثة أشرطة (الأحمر ، والأصفر ، أو الأخضر) والتي تخبرك كيف كان تقييم هذا الموقع ، أو عند القيام بالبحث باستخدام أحد محركات البحث الشعبية ، فسترى نفس مؤشر ترميز-اللون بجوار كل من النتائج المذكورة.



يخبرك لون مؤشر فيما إذا كان قد تم تقييم الموقع بأنه "جيد" (الأخضر)، "متوسط" (الأصفر)، أو "سيئ" (الأحمر). عدد من الأشرطة تشير إلى إبراز قوة التقييمات. شريط واحد أو اثنين أو ثلاثة أشرطة تمثل عدد صغير ، محدود ، أو كبير من الأصوات.

بالنقر على المؤشر الملون سيفتح مربع يمكنك من أن ترى المزيد من المعلومات حول كيف تم تقييم الموقع و المكان الذي يمكن أن تقدم فيه أيضاً تصويتك الخاص.

على الجانب الأيسر ، يمكنك أن ترى التقييم العام. تحت التقييم ، يمكنك ان ترى أصغر الرموز التي تمثل الفئات الذي ينتمي إليها هذا الموقع أو ذلك. على الجانب الأيمن ، يمكنك تقدم تصويتك الخاص . هنا يمكنك ان ترى شريط واحدة مقسمة إلى خمسة قطاعات ملونة يمكنك استخدامها لتعيين تقييم بطريقة أكثر تفصيلاً عن مجال موقع ما . تحت هذا الشريط يمكن أن تجد رموز الفئة. انقر على أحد هذه الرموز لوضع مجال موقع ما إلى الفئات ذات الصلة ، ثم أخيراً انقر على "التصويت" لتقديم تقييمك.

فاحص خط-موجه الأوامر

يمكنك فاحص خط-موجه الأوامر من تشغيل الفحص يدوياً بجهازكم الحاسب دون الحاجة إلى فتح واجهة المستخدم بأفاست! وذلك يتم حتى قبل أن يكون قد بدأ نظام التشغيل لديك . يستخدم البرنامج (ashCmd) نفس محرك الفحص الموجود بأفاست! للكشف عن عدوى البرامج الضارة المحتملة لذلك فإن النتائج ستكون نفسها تماماً كما لو أن الفحص تم إجراءه من خلال واجهة البرنامج العادي. إن أفاست! فاحص خط -موجه الأوامر ، ashCmd.exe ، مركب بالعادة على مسار الدليل التالي (C:\program files\AVAST Software\Avast) .

الفحص يتم تشغيله من موجه الأوامر باستخدام تحويلات و معايير متعددة. حتى تتمكن من مشاهدة وصف لهذه المعايير ، حدد موقع الملف (ashCmd) وانقر مرتين عليه. بهذه الطريقة ستفتح نافذة جديدة تعرض معايير متعددة. يمكن الحصول على قائمة بكافة هذه المعايير و التحويلات من مركز التعليمات بالبرنامج نفسه و ذلك بالنقر على F1 و قراءة الصفحة "معايير و تحويلات".

كيفية إجراء فحص يدوي لجهازكم الحاسب

لإجراء فحص يدوي لجهازكم الحاسب ، إفتح واجهة المستخدم و من ثم حدد علامة التبويب "فحص الحاسب - Scan computer". هذا سيؤدي إلى فتح شاشة " فحص الآن - Scan Now " كما هو مبين أدناه.



يوفر أفاست! مضاد الفيروسات المحترف ٦.٠ عدد من عمليات الفحص المحددة-مسبقاً و ذلك بشكل إفتراضي.

الفحص السريع - هذا سينجز فحصاً سريعاً لقرص نظام تشغيل جهازكم الحاسب (عادة ما يكون محرك الأقراص " C:\ " على جهازكم الحاسب). بشكل إفتراضي ، فقط الملفات التي لها إمتدادات تدرج تحت درجة "خطيرة" سيتم فحصها ، على سبيل المثال الملفات ذات الإمتدادات مثل " exe " ، " com " ، " bat " إلخ . فقط تلك الأجزاء في بداية ونهاية الملف ، حيث يتم عادة العثور على العدوى المحتملة ، سيتم إختبارها.

فحص كامل لنظام التشغيل - هذا سيؤدي إلى فحص أكثر تفصيلاً على كل الأقراص الصلبة على جهازكم الحاسب و بشكل إفتراضي ، كل الملفات سيتم فحصها وفقاً لمضمونها ، وبعبارة أخرى ، فإن أفاست! سينظر داخل كل ملف لتحديد نوعه ، و فيما إذا كان ينبغي أن يتم فحصه. يتم إختبار الملف بشكل كامل ، وليس فقط تلك الأجزاء في بداية أو نهاية الملف ، حيث يتم فيه عادةً العثور على العدوى.

فحص الوسائط القابلة للإزالة - هذا الخيار سيفحص الوسائط القابلة للإزالة أي في اللحظة التي يتم توصيلها بجهازكم الحاسب ، على سبيل المثال ذاكرة ومبضية ، محرك أقراص صلب خارجي .. إلخ . ستفحص هذه الوسائط للكشف عن احتمالية وجود البرامج ذات "التشغيل-التلقائي" التي قد تحاول تشغيل نفسها عندما تكون هذه الوسائط متصلة بالجهاز.

تحديد مجلد للفحص - هذا الخيار يتيح لكم فحص مجلد معين أو عدة مجلدات فقط.

لتشغيل أحد عمليات الفحص المحدد-مسبقاً الآن ، فقط انقر فوق "بدء". بدلاً عن ذلك ، يمكنكم جدولة الفحص ليتم تشغيله على أساس منتظم ، أو مرة واحدة فقط في وقت لاحق ، لمزيد من المعلومات يمكنكم مراجعة صفحة "الجدولة" في قسم "إعدادات الفحص". ، شاشة "الإعدادات" الأخرى يمكن إستخدامها أيضاً لإجراء فحص مخصص ، أو عن طريق النقر على "إنشاء فحص مخصص" يمكنكم إنشاء فحص جديد مع كافة الإعدادات المطلوبة.

إنشاء فحص مخصص

بالنقر على زر "إنشاء فحص مخصص - Create Custom Scan"، يمكنك من تعريف عملية فحص جديدة متضمنةً معايير فحص خاصة بها. بعد ذلك ستفتح نافذة جديدة، حيث يمكنك إنشاء اسم لعملية الفحص الجديدة، وتحديد أي جزء من أجزاء جهازك الحاسب وأنواع الملفات التي يجب فحصها.



بشكل افتراضي، المنطقة التي يراد فحصها تم إعدادها على "كافة الأقراص الصلبة". لتحديد منطقة جديدة تريد فحصها، قم بفتح القائمة المنسدلة واختيار المنطقة الإضافية ليتم فحصها. لإزالة هذه المنطقة، انقر فوقها مرة واحدة ومن ثم انقر فوق "حذف". يمكنك أيضاً تحديد كيفية تعرف أفاست! على الملفات المشبوهة التي يجب فحصها، وذلك إما عن طريق التدقيق بإمتدادات الملف أو عن طريق التدقيق بالمحتوى الفعلي: **المحتوى** - إذا تم تحديده، فإن أفاست! سينظر داخل كل ملف لتحديد نوع الملف، وفيما إذا كان ينبغي أن يتم فحصه. **إسم الإمتداد** - إذا تم تحديده، بشكل افتراضي، فإن الملفات ذات الإمتدادات " .exe"، " .com"، " .bat" إلخ سيتم فحصها فقط. يمكنك إضافة إمتدادات الملفات الأخرى عن طريق النقر على "تحديد مناطق إضافية" وكتابة إمتدادات الملفات في مربع النص. من ثم انقر فوق "موافق". لإزالة إمتداد ملف، انقر عليه مرة واحدة ومن ثم انقر فوق "حذف".

على هذه الصفحة، يمكنك أيضاً الوصول إلى إعدادات أخرى، على سبيل المثال، إذا كنت ترغب في تحديد موعد فحص منتظم أو لتشغيل فحص لمرّة

واحدة في وقت معين، وإذا كنت تريد إستثناء مجلدات أو ملفات معينة من عملية الفحص، أو إذا كنت تريد أن تعرف ما هي الإجراءات التي ينبغي اتخاذها في حال تم الكشف عن فيروس على سبيل المثال حذف الملف، أو نقله تلقائياً إلى حيز الفيروسات.

يمكنكم أيضاً إنشاء تقارير عن الملفات التي تم فحصها وعن الأخطاء التي وقعت خلال عملية الفحص. الإعدادات الأخرى يمكن إستخدامها لضبط سرعة وعمق الفحص.

ماذا تفعل إذا تم العثور على فيروس

في نهاية الفحص، إذا كان البرنامج قد إكتشف ملفاً مشبوهاً، فسيتم عرض الرسالة "تهديد تم إكتشافه - Threat detected" - أنظر أدناه.



لمعرفة مزيد من المعلومات حول الملفات المشبوهاة والخيارات المتاحة، انقر على "عرض النتائج - Show Results".

وعندها يمكنكم مشاهدة قائمة الملفات التي إعتبرها أفاست! ملفات مشبوهاة وبذلك ستكون قادراً على تحديد الإجراءات التي يمكن اتخاذها في ما يتعلق بهذه الملفات، على سبيل المثال حذف، نقل إلى الحجز.. إلخ وبمجرد الانتهاء من الإجراءات المحددة التي يتعين اتخاذها، انقر فوق "تطبيق - Apply".

الخيار الموصى به هو نقل الملف إلى **حجز الفيروسات**. حيث ستكون هذه الملفات المصابة أو المشبوهة في منطقة حجر مضمونة يمكنكم إستخدامها بأمان لتخزين مثل هذا النوع من الملفات حتى تقرر أنها آمنة و تقوم بإستعادتها إلى موقعها الأصلي. الملفات المخزنة هنا لا يمكن أن تتسبب بأي من الاضرار لملفاتك الأخرى و يمكن أن يتم إصلاحها وربما قبل أن يتم نقلها مرة ثانية إلى موقعها الأصلي.

بشكل إفتراضي ، فإن الملفات المشبوهة التي يتم الكشف عنها بواسطة الدروع بالوقت-الحقيقي يتم نقلها إلى حجز الفيروسات تلقائياً. يمكنكم عرض نتائج الفحص مرة أخرى في أي وقت بالذهاب إلى قسم "سجلات الفحص - Scan Logs" ثم إختيار عملية الفحص التي ترغب في مشاهدتها.

كيفية إبقاء أفاست محدثاً

إن أهم ميزة ببرنامج مضاد الفيروسات هي تحديثاته المستمرة لكلاً من البرنامج و قاعدة تعريفات الفيروسات ، لهذا السبب فمن المهم أن يتم تحديث كلاً من البرنامج و قاعدة تعريفات الفيروسات بشكل منتظم.

بشكل إفتراضي ، فلقد تم إعداد أفاست! على أن يتم تحديث كل من المحرك و قاعدة تعريفات الفيروسات تلقائياً كلما توفر إصدار جديد. للتأكد من أن المحرك و قاعدة تعريفات الفيروسات معدة على "تحديثات تلقائية - Automatic update" ، انقر على "الإعدادات - Settings" ثم "التحديثات - Updates".

في علامة التبويب الصيانة ، إذا قمتم بالنقر على "تحديث - Update" ، فيمكنكم التحقق من الإصدار الحالي لكل من "تحديث المحرك و قاعدة تعريفات الفيروسات - Update engine and virus definitions" و "البرنامج - Program".



"المحرك" هو ذلك الجزء من البرنامج الذي يقوم بتفحص جهازكم الحاسب بحثاً عن التهديدات المحتملة مستنداً بذلك على قاعدة تعريفات الفيروسات. "البرنامج" يعني ما تشاهدون أعلاه ممثلاً بواجهة المستخدم التي تستخدم لضبط ما يقوم به البرنامج.

يمكنكم التحديث يدوياً إما عن طريق النقر على السهم الأخضر. لاحظ أن النقر على "تحديث البرنامج - Update Program" يؤدي بشكل تلقائي إلى تحديث كل من البرنامج ومحرك البرنامج و قاعدة تعريفات الفيروسات.

الترقية إلى أفاست! الحزمة الأمنية المتكاملة

بالترقية إلى أفاست! الحزمة الأمنية المتكاملة ، ستضيف إلى حماية جهازكم الحاسب **مضاد البريد المزعج** وذلك لإضافة المزيد من الرقابة على بريدكم الإلكتروني ، و **جدار حماية** مدمج مع البرنامج يعمل على حماية حاسبكم ضد المتسللين والتهديدات الأخرى أثناء تصفحكم للإنترنت . إذا كنتم تستخدمون جهازكم الحاسب للعمليات المصرفية عبر الإنترنت ، أو التسوق ، أو غيرها من المعاملات ، فإن جدار الحماية ضروري لمنع الوصول غير المصرح به إلى بياناتك الشخصية والمالية.

إذا رغبتكم بالترقية إلى أفاست! الحزمة الأمنية المتكاملة فإن العملية سهلة . ببساطة بعد إتخاذكم القرار فيما إذا كنتم تريدون شراء الترخيص لمدة ١ أو ٢ أو ٣ سنوات و ما عدد الأجهزة التي ترغبون بحمايتها ، ثم الانتقال إلى موقعنا على شبكة الإنترنت (www.avast.com) حيث يمكنكم شراء الترخيص الذي ترغبون به.

بعد ذلك ستتلقون رسالة بريد إلكتروني مرفق بطيها ملف الترخيص الخاص بكم. ما عليكم إلا النقر مرتين/مزدوج على الملف المرفق وذلك لتفعيل الترخيص الجديد و بهذه الطريقة فإن البرنامج سيقوم بالترقية بشكل تلقائي. إنها عملية بسيطة جداً - ليس هناك حاجة لإلغاء تركيب البرنامج الحالي ، فقط أدخل ملف الترخيص الجديد و سيقوم البرنامج بشكل تلقائي بالترقية إلى أفاست! الحزمة الأمنية المتكاملة على الفور.

بدلاً عن ذلك ، يمكنكم حفظ ملف الترخيص على جهازكم الحاسب (أو على محرك أقراص مشترك إذا اشتريتم عدة تراخيص لحماية أكثر من جهاز حاسب واحد) وإدخاله بشكل يدوي في البرنامج كما هو موضح سابقاً في قسم "الابتداء".

حالما يتم إدخال ملف الترخيص الجديد ، فيمكنكم البدء بالتمتع بالفوائد المرجوة من مضاد البريد المزعج ، و الحماية الأمنية الإضافية التي يقدمها جدار الحماية.

نشكركم على إختيار أفاست!

