

أفاست! مضاد الفيروسات المجاني ٦.٠

دليل البدء السريع

أفاست! مضاد الفيروسات المجاني ٦.٠ - دليل البدء السريع

أهلاً بكم بأفاست! مضاد الفيروسات المجاني ٦.٠

بني أفاست! مضاد الفيروسات ٦.٠ على منتجات الإصدار ٥.٠ التي أثبتت نجاحها ولكنه يحتوي الآن على عدد من الميزات والتحسينات الجديدة ، مثل أفاست! صندوق الاختبارات - التلقائي ، ودعم كل من أنظمة التشغيل ٣٢ و ٦٤ بت. أفاست! مضاد الفيروسات المجاني مصمم للإستخدام المنزلي الغير تجاري ، يجب توفر كلا الشرطين ، في حين أننا نوفر للمكاتب المنزلية / الصغيرة و الشركات الصغيرة كلاً من البرنامجين أفاست! مضاد الفيروسات المحترف و أفاست! الحزمة الأمنية المتكاملة. أما بالنسبة للأعمال و الشركات الأكبر حجماً ، فنوصيكم بإستخدام منتجنا التي يمكن إدارتها و التحكم بها مركزياً ، يمكن الحصول على مزيد من المعلومات من موقع أفاست!.

إستناداً إلى الجوائز المتعددة التي حصل عليها محرك مضاد الفيروسات أفاست! ، فإن برنامج أفاست! مضاد الفيروسات المجاني يتضمن تقنيات مضاد-برامج التجسس ، مصادق عليها من قبل مختبرات الساحل الغربي لعملية تدقيق العلامة ، وكذلك مضاد للجذور الخفية و حماية ذاتية قوية ، ولكنه ما يزال إلى الآن يقدم فحصاً أسرع مع تحسن بقدرات الكشف.

مثل كل منتجات أفاست! مضاد الفيروسات ٦.٠ ، فإن أفاست! مضاد الفيروسات المجاني ٦.٠ يحتوي على عدة دروع بالوقت- الحقيقي التي ترصد باستمرار بريدكم الإلكتروني و إتصالكم بالإنترنت و تتحقق من الملفات على جهازكم الحاسب كلما تم فتحها أو إغلاقها. بمجرد تركيبه ، فإن أفاست يقوم بعمله بشكل صامت لحماية جهازكم بإستمرار ضد تهديدات الفيروسات والبرمجيات الخبيثة الأخرى. إذا سار كل شيء على ما يرام ، فإنك لن تلاحظ أن أفاست! شغال - فقط ركب و إنسى !

مساعدة إضافية

يهدف دليل البدء السريع هذا الى إعطاءكم مجرد لمحة موجزة عن البرنامج وسماته الرئيسية. إنه ليس دليل شامل عن البرنامج. لمزيد من المعلومات التفصيلية حول البرنامج و إعداداته ، يرجى الرجوع إلى مركز التعليمات التي يمكن الوصول إليها من خلال واجهة البرنامج ، أو يمكنكم الضغط على مفتاح F1 لمشاهدة المعلومات المطلوبة عن الشاشة المفتوحة الآن.

إذا كنتم تواجهون أي صعوبة في إستخدام البرنامج ، و كنتم غير قادرين على حلها بعد قراءة هذا الدليل ، أو بمركز التعليمات بالبرنامج نفسه ، فقد تجدون الإجابة في مركز الدعم بأفاست!

- في قسم **كنز المعرفة** ، يمكنكم العثور على إجابات لبعض الأسئلة الأكثر شيوعاً (الأسئلة الشائعة).
- بدلاً عن ذلك ، يمكنكم الاستفادة من أفاست! منتدى الدعم . هنا يمكنكم التفاعل مع غيركم من مستخدمي أفاست! الذين قد تعرضوا لنفس المشكلة ، و إكتشفوا حلها بشكل فعلي . مع العلم أنكم ستحتاجون إلى التسجيل لإستخدام هذا المنتدى ، ولكن عملية التسجيل هذه سريعة وبسيطة للغاية. إذا رغبتكم بالتسجيل لإستخدام هذا المنتدى ، انتقل إلى **التسجيل بمنتدى أفاست!**

وأخيراً ، إذا كنتم غير قادرين على حل مشكلتكم فبإمكانكم "**إحالة بطاقة**" إلى فريق الدعم التقني لدينا . مرة أخرى فإنكم بحاجة إلى التسجيل للقيام بإحالة هذه البطاقة ، و يرجى عند مراسلتنا كتابة أكبر قدر ممكن من المعلومات (عنوان البريد الإلكتروني المستخدم وقت التسجيل / الإشتراك ، تكوينات جهازكم و نظام التشغيل، هل ظهرت أية رسائل خطأ ، ماهي ، لقطة شاشة عن المشكلة ... إلخ).

كيفية تركيب أفاست! مضاد الفيروسات المجاني ٦.٠

تقدم لكم الصفحات التالية شرحاً عن كيفية تحميل و تركيب أفاست! مضاد الفيروسات المجاني ٦.٠ على جهاز كم الحاسب وكيفية البدء في استخدام البرنامج بعد إكمال التحميل و التركيب. لقطات الشاشة المبينة في الصفحات التالية مأخوذة من نظام التشغيل ويندوز إكس بي وقد تختلف قليلاً عن الإصدارات الأخرى من مايكروسوفت ويندوز .

فيما يلي الحد الأدنى لمتطلبات النظام الموصى بها لتركيب وتشغيل برنامج أفاست! مضاد الفيروسات المجاني ٦.٠ :

- مايكروسوفت ويندوز ٢٠٠٠ المحترف حزمة الخدمة ٤، أو مايكروسوفت ويندوز إكس بي حزمة الخدمة ٢ أو أعلى (أي إصدار، ٣٢ أو ٦٤ بت) ، أو مايكروسوفت ويندوز فيستا (أي إصدار، ٣٢ أو ٦٤ بت) أو مايكروسوفت ويندوز ٧ (أي إصدار، ٣٢ أو ٦٤ بت).
- نظام تشغيل ويندوز متوافق تماماً مع معالج إنتل بنتيوم ٣ أو أعلى (معتمداً في ذلك على متطلبات إصدار نظام التشغيل المستخدم وغيرها من برامج الطرف الثالث التي تم تركيبها في الجهاز الحاسب).
- ٢٥٦ ميغابايت من ذاكرة الوصول العشوائي أو أعلى (معتمداً في ذلك على متطلبات إصدار نظام التشغيل المستخدم وغيرها من برامج الطرف الثالث التي تم تركيبها في الجهاز الحاسب).
- ٢١٠ ميغابايت مساحة حرة على القرص الثابت (للتحميل و للتركيب) أو ٣٠٠ ميغابايت إذا اخترت تركيب متصفح جوجل كروم في نفس الوقت أيضاً
- توفر اتصال بالإنترنت (للتحميل و تسجيل المنتج ، وإجراء التحديثات التلقائية للبرنامج وقاعدة بيانات الفيروسات).
- دقة الشاشة المثلى يجب ألا تقل عن ١٠٢٤ × ٧٦٨ بيكسل.

يرجى ملاحظة أن هذا المنتج لا يمكن تركيبه على نظام تشغيل المخدم (ويندوز المخدم نت / ٢٠٠٠ / ٢٠٠٣).

الخطوة ١. تحميل أفاست! مضاد الفيروسات المجاني ٦.٠ من www.avast.com

من المستحسن أن تكون جميع برامج ويندوز الأخرى مغلقة قبل بدء التحميل .

اضغط على "التحميل " و من ثم قم باختيار " البرامج" وبعد ذلك حدد أفاست! مضاد الفيروسات المجاني.

إذا كنتم تستخدمون إنترنت إكسبلورر كمتصفح للإنترنت ، سيظهر لكم المربع المبين أدناه:



بعد ذلك ستبدأ تحميل ملف التركيب إلى جهازكم الحاسب إما بالنقر على "تشغيل - Run" أو "حفظ - Save".

إذا كنتم ترغبون بأن يتم تركيب أفاست! مضاد الفيروسات المجاني ٦.٠ بشكل فوري على الجهاز الحاسب بعد أن يكون قد تم التحميل بشكل تام ، انقر فقط على "تشغيل - Run" .

في متصفحات المواقع الأخرى، يمكنكم فقط اختيار "حفظ - Save" الملف. انقر على "حفظ - Save" لتحميل البرنامج إلى جهازكم الحاسب و لكن أفاست! لن يتم تركيبه في هذا الوقت. لإكمال عملية التركيب سيكون من الضروري تشغيل ملف التركيب فيما بعد ، لذلك لو سمحت تذكر أين قمت بحفظ هذا الملف !

الخطوة ٢. تركيب أفاست! مضاد الفيروسات المجاني ٦.٠ على جهازكم الحاسب

لتركيب أفاست! مضاد الفيروسات المجاني ٦.٠ على جهازكم الحاسب ، فستحتاجون إلى تشغيل ملف التركيب. عند تشغيل ملف التركيب (بالنقر فوق "تشغيل" كما هو موضح أعلاه ، أو بالنقر المزدوج على الملف المحفوظ على جهازكم الحاسب) فسيتم عرض لقطة الشاشة التالية:



بالنقر على "تشغيل - Run" مرة أخرى سيأخذكم إلى لقطة شاشة إعداد أفاست! التالية:



من القائمة المنسدلة ، حدد لغة التركيب المطلوبة ، ثم انقر فوق " التالي " للمتابعة. على لقطة الشاشة التالية ، يمكنكم التأكيد فيما إذا كنتم لا ترغبوا أو ترغبون بالمشاركة في أفاست! المجتمع.

قوة أفاست! قائمة على الجمع بين الخبرات التي تواجه أكثر من ١٥٠ مليون مستخدم حول العالم. فيرجى إن رغبتهم في مساعدتنا على مواصلة تقديم أفضل حماية ممكنة لكافة عملائنا من خلال المشاركة في أفاست! المجتمع.

إذا كنتم توافقون على المشاركة ، فأن أفاست! سيجمع المعلومات المتعلقة بالتهديدات الجديدة وقت إكتشافها بشكل تلقائي ، و يقوم بإرسال هذه المعلومات باستمرار إلى شركة أفاست للبرمجيات.

المعلومات الوحيدة التي سيتم جمعها هي المعلومات المتعلقة بالفيروسات الجديدة والملفات التي تظهر نوعاً من السلوك المشكوك بأمره. بعد ذلك فإن المعلومات التي تم جمعها ستحلل ، و تستخدم لتحسين الحماية التي يوفرها أفاست! لجميع المستخدمين في جميع أنحاء العالم.

ستكون جميع المعلومات المرسله إلى أفاست للبرمجيات مجهولة الهوية - أي لن يتم جمع أي معلومات شخصية . إذا لم ترغب في المشاركة ، ببساطة قم بإلغاء تحديد هذا الخيار ، و بذلك لن يتم إرسال أي معلومات من جهازكم .

للمزيد من المعلومات ، يرجى قراءة "نهج الخصوصية" من خلال النقر على الوصلة التي تظهر على لقطة الشاشة.



على هذه الشاشة يمكنكم أيضاً تخصيص التركيب ، ولكن ، للمضي قدماً في التركيب النموذجي (مستحسن) يرجى ترك هذا الإختيار بدون إشارة ، و من ثم إنقر فوق التالي.

إذا لم يك متصفح جوجل كروم مركب على جهازكم الحاسب فإن الشاشة التالية ستعرض لديكم كلا الخيارين فيما إذا كنتم لا ترغبوا بتركيب متصفح جوجل كروم في نفس وقت تركيب أفاست! أو ترغبون بتركيبه.



أفاست! يوصي بتركيب متصفح الإنترنت جوجل كروم لأنه يحتوي على عدد من السمات التي تتكامل تماماً مع مضاد الفيروسات أفاست!، وهو متصفح مجاني. متصفح الإنترنت جوجل كروم نظيف و بسيط جداً و يقوم بتحميل الصفحات من على الشبكة العنكبوتية بشكل سريع و بالتالي فهو المتصفح المثالي الذي نوصي باستخدامه جنباً إلى جنب مع مضاد الفيروسات أفاست!، و ذلك لجعل التصفح على الشبكة العنكبوتية آمن و ممتع قدر الإمكان.

تركيب متصفح الإنترنت جوجل كروم هو أمر إختياري تماماً، لذلك إذا لم تك لديكم الرغبة باستخدامه و تفضل استخدام متصفح إنترنت آخر. فقط انقر فوق "نعم" أو "لا" للإشارة إلى ما إذا كنت لا تريد أو تريد تركيب متصفح جوجل، ثم انقر فوق "التالي". عند اكتمال التركيب سيقوم أفاست بإجراء فحص سريع لجهازك الحاسب للتأكد من أن كل شيء على ما يرام. يجب أن تؤكد لقطة الشاشة النهائية على أن تركيب أفاست! قد تم بنجاح.



انقر فوق "إنهاء - Finish" و بذلك سترى أيقونة أفاست! البرتقالية الموجودة أعلاه على سطح المكتب و كرة أفاست! البرتقالية التي يتوسطها حرف "a" في شريط المهام (بالقرب من الساعة).^a

إذا كنت تستخدم ويندوز فيستا أو أعلى، سترى مع خيار الشريط الجانبي أيضاً رمز الشريط الجانبي لأفاست. هذا يخبرك عن الوضع الحالي لبرنامج أفاست ويمكنك كخيار سحب وإسقاط أي ملف على رمز أفاست في حالة أنك تريد فحصه.



أخيراً ، على الرغم من أن برنامج أفاست! مضاد الفيروسات المجاني هو مجاني بشكل تام للإستخدام المنزلي الغير-تجاري فقط ، ومع ذلك إذا كنتم ترغبون بالإستمرار في إستخدامه فستحتاجون إلى تسجيل إستخدامكم لهذا البرنامج في غضون ٣٠ يوماً من تاريخ تركيبه . هذا سيضمن إستمراركم في تلقي تحديثات البرنامج و قاعدة تعريفات الفيروسات ، وبالتالي الحفاظ على الحماية ضد آخر التهديدات المحتملة.

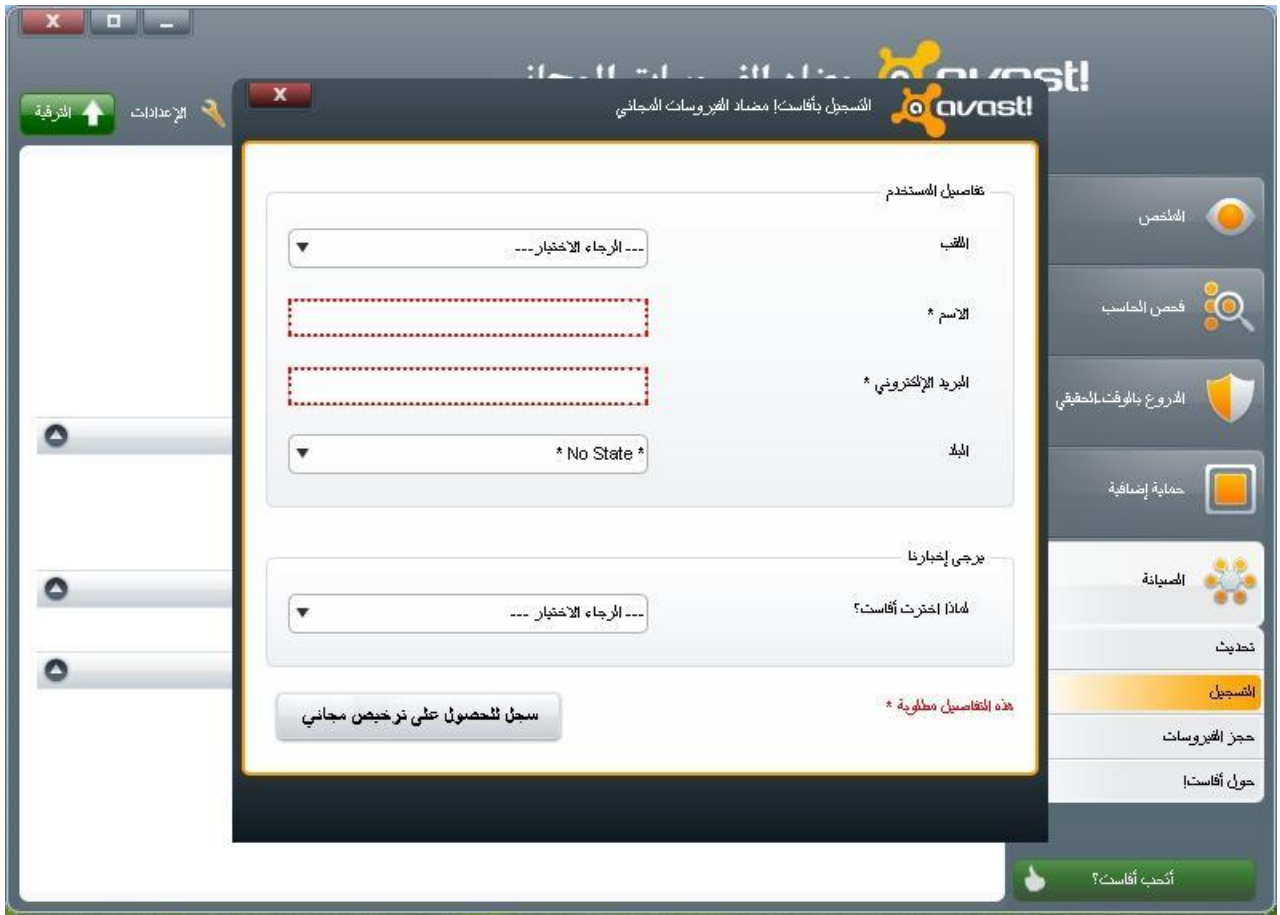


على هذه الشاشة يمكنك التسجيل الآن بالضغط على الزر المناسب "التسجيل الآن - Register Now" ، أو يمكنك التسجيل في وقت لاحق من داخل البرنامج كما هو موضح في المقطع التالي.

التسجيل

إذا كنتم تستخدمون أفاست! على جهاز حاسب متصل بالإنترنت، فيمكنكم تسجيل إستخدامكم لبرنامج أفاست! مضاد الفيروسات المجاني من خلال النقر على علامة التبويب "الصيانة - Maintenance" على الجانب الأيمن أو الأيسر من الشاشة (حسب إصدار لغة البرنامج المستخدم) ، ثم على "التسجيل - Registration" . على هذه الشاشة سترون وضع تسجيلكم الحالي ، فإذا كان الوضع هو "لم يتم التسجيل بعد - not yet registered" ، فيمكنكم التسجيل عن طريق النقر على "التسجيل الآن - Register Now" .

وستفتح نافذة جديدة ، حيث ستحتاجون إلى إدخال بعض التفاصيل الأساسية -- أنظر أدناه.



وبمجرد الانتهاء من كتابة المعلومات المطلوبة ، فقط انقر على "سجل للحصول على ترخيص مجاني - Register for free license" و سيتم إتمام تسجيلك بشكل تلقائي.

إذا كنتم تستخدمون أفاست! على جهازكم الحاسب غير المتصل حالياً بالإنترنت لسبب أو لآخر، فيمكنكم التسجيل على جهاز حاسب آخر وذلك باستخدام إستمارة التسجيل الموجودة على الإنترنت مباشرة . من شاشة التسجيل ، ببساطة انقر على "إستمارة التسجيل - Registration form". بعد إدخال كافة البيانات المطلوبة " تأكد من إدخال عنوان بريد إلكتروني صالح و صحيح " ، سيتم إرسال مفتاح الترخيص الخاص بكم إلى عنوان البريد الإلكتروني الذي قمتم بإدخاله أثناء التسجيل . عند تلقي البريد الإلكتروني ، اتبع التعليمات لنسخ مفتاح الترخيص " لا تقم بكتابته، أفضل طريقة هي نسخ و لصق " ، ثم افتح شاشة التسجيل بأفاست! وانقر على "إدخال مفتاح الترخيص - Insert the license key". في النافذة الجديدة التي تم فتحها تأكد من إدخال كامل مفتاح الترخيص ، وأنه متوافق مع مفتاح الترخيص الذي تم إرساله لكم عبر البريد الإلكتروني .

يمكنكم الآن الاستمرار باستخدام هذا البرنامج ، وسوف تتلقى التحديثات لكلاً من البرنامج وقاعدة تعريفات الفيروسات لمدة ١٢ شهراً أخرى وذلك للتأكد من أنك لا تزال محمياً ضد التهديدات الاخيرة .

ستحتاجون إلى إعادة التسجيل كل ١٢ شهراً ، لكن قبل ذلك ، سيظهر لكم رسالة على الشاشة الرئيسية مفادها أن تسجيلكم على وشك الإنتهاء . كل ما عليك القيام به هو إعادة التسجيل بنفس الطريقة و بذلك سيتم تجديد حماية جهازكم الحاسب لمدة ١٢ شهراً وهكذا دواليك.

أساسيات استخدام البرنامج

عند فتح النافذة الرئيسية للبرنامج ، ستشاهدون الوضع الأمني الراهن لجهازكم الحاسب. عادة ، يجب أن تظهر النافذة كما هو مبين أدناه.



بالنقر على "إظهار التفاصيل - Show details" فيمكنكم الكشف عن المزيد من المعلومات حول الوضع الحالي للبرنامج وقاعدة تعريفات الفيروسات.

الدروع بالوقت-الحقيقي

كما يوحي إسمها ، فإن الدروع في الوقت-الحقيقي تقوم بحماية جهازكم الحاسب ضد التهديدات في الوقت الحقيقي أي في اللحظة التي يتم الكشف عنها ، لذلك عادة ما ينبغي أن تكون الحالة على "شغال - On". إذا تم إيقاف أي من الدروع ، فستظهر الحالة "متوقف - Off". لتشغيلهم مرة أخرى ، انقر فوق "تشغيل - Turn On".

إصدار قاعدة تعريفات الفيروسات

ستشاهدون في هذا السطر الإصدار الحالي من قاعدة تعريفات الفيروسات . هذه يتم تحديثها تلقائياً بشكل افتراضي ، ولكن للتأكد من أن لديكم أحدث قاعدة لتعريفات الفيروسات ، انقر فوق "تحديث - Update" وبعد ذلك يمكنكم إختيار فيما إذا كنتم ترغبون بتحديث المحرك وقاعدة تعريفات الفيروسات ، أو البرنامج أيضاً.

إصدار البرنامج

يخبركم هذا السطر عن الإصدار الحالي للبرنامج. لضمان حصولكم على كافة التحديثات الأخيرة ، انقر على "تحديث- Update"

التحديثات التلقائية لقاعدة تعريفات الفيروسات

عادة ما ينبغي أن تكون الحالة على "شغال - On". بهذا ستضمن أن قاعدة تعريفات الفيروسات محدثة تلقائياً كلما تم الإتصال بالإنترنت. لتشغيل هذه الميزة أو إيقافها ، انقر فوق "تغيير - Change". من المستحسن أن يتم تغيير الخيار للمحرك و قاعدة تعريفات الفيروسات على "تحديثات تلقائية - automatic update".

إذا ظهر في النافذة الرئيسية كما هو مبين أدناه ، فإن ذلك يعني أن برنامج الحماية من الفيروسات قد لا يكون محدثاً أو أن أحد أو أكثر الدروع بالوقت - الحقيقي قد تم إيقافها. يمكنكم حل هذا بالنقر على زر "الإصلاح الآن - Fix Now".



"غير آمن - Unsecured" يعني أن كل الدروع بالوقت- الحقيقي متوقفة. استخدام زر "الإصلاح الآن - Fix Now" لتشغيلهم و بذلك يتم توفير حماية كاملة لجهازكم الحاسب ، أو استخدام السهم أسفل الجانب الأيمن أو الأيسر من الشاشة (حسب لغة إصدار البرنامج المستخدم) لتشغيل الدروع واحداً تلو الآخر .



الوضع الصامت /تشغيل ألعاب

من النافذة الرئيسية ، يمكنكم أيضاً الوصول إلى إعدادات الوضع الصامت/تشغيل ألعاب . إفتراضياً ، يتم عرض الحالة على "متوقف - Off" ولكن رسائل الشاشة لن يتم عرضها فيما إذا كان أحد تطبيقات كامل الشاشة قيد التشغيل . يمكنكم بالنقر على "تغيير الإعدادات - Change settings" تحديد أن رسائل الشاشة لن يتم عرضها نهائياً (الوضع الصامت "شغال") أو يمكنكم إيقاف الوضع الصامت/تشغيل ألعاب بشكل كامل.

المزيد من المعلومات عن الدروع بالوقت -الحقيقي

الدروع بالوقت-الحقيقي هي أهم جزء بالبرنامج ، لأنها تعمل بشكل دائم لمنع جهازكم الحاسب من الإصابة بالعدوى. إنهم يراقبون كل الأنشطة التي تتم بجهازكم الحاسب ، و التحقق من جميع البرامج والملفات في الوقت -الحقيقي - أي في لحظة تشغيل البرنامج أو كلما تم فتح أو إغلاق ملف . عادة ، الدروع بالوقت- الحقيقي تبدأ العمل تلقائياً عند بدء تشغيل جهازكم الحاسب. وجود الأيقونة البرتقالية لأفاست! في الركن الأيمن أو الأيسر السفلي لشاشة الجهاز الحاسب (ذلك يعتمد على لغة نظام التشغيل لديكم) يخبركم بأن الدروع بالوقت-الحقيقي تعمل بشكل جيد. كما يمكن إيقاف أي درع في أي وقت ، ولكن هذا الأمر غير موصى به حيث أن القيام بذلك قد يخفض مستوى الحماية الخاص بجهازكم. إذا كان أي من الدروع متوقف ، فسوف ترى رسالة تحذير عند فتح واجهة المستخدم تخبرك أن جهازكم الحاسب ليس محمياً بالكامل (إذا كان أحد أو أكثر الدروع متوقفة) أو "غير آمن" (إذا كان كل الدروع متوقفاً).

يحتوي أفاست! مضاد الفيروسات ٦.٠ على الدروع بالوقت-الحقيقي التالية:

درع ملف النظام - يقوم بالتحقق من أي برامج في لحظة بدء التشغيل وغيرها من الملفات في اللحظة التي يتم فيها فتحها أو إغلاقها. إذا تم اكتشاف أي شيء مريب ، سيقوم درع ملف النظام بمنع بدء تشغيل البرنامج أو من أن يتم فتح هذا الملف لمنع أي ضرر محتمل قد يلحق بالجهاز الحاسب أو البيانات الموجودة فيه.

درع البريد - يقوم بالتحقق من رسائل البريد الإلكتروني الواردة والواردة ، و يعمل على إيقاف أي رسالة قد تحتوي على عدوى فيروس محتملة من الممكن أن يتم قبولها أو إرسالها.

درع ويب - يحمي جهازكم من الفيروسات في وقت استخدام الإنترنت (التصفح وتحميل الملفات ، إلخ). و سيعمل على كشف ومنع التهديدات المحتملة أو القادمة من الشبكة العنكبوتية و تحديداً صفحات الإنترنت المخترقة (المحتملة أو الفعلية) المصابة بالبرامج النصية الخبيثة. إذا تم اكتشاف فيروس أثناء تحميل ملف من الإنترنت ، فسوف يتم إيقاف هذا التحميل لمنع هذه العدوى من الوصول إلى جهازكم الحاسب.

درع الند للند - يتحقق من الملفات التي يتم تحميلها عند استخدام أحد برامج الند للند (تبادل الملفات).

درع المراسلة الفورية - يتحقق من الملفات التي يتم تحميلها من قبل برامج المراسلة الفورية أو "الدردشة".

درع الشبكة - يراقب كل أنشطة الشبكة و يقوم بحجز أي تهديد يتم اكتشافه على الشبكة. كما أنه يمنع الوصول إلى المواقع الضارة المعروفة و ذلك إستناداً إلى قاعدة بيانات عناوين المواقع المصابة الموجودة بأفاست!

درع السلوك - يراقب كل الأنشطة على جهازكم الحاسب ، ويكشف و يحجز أي نشاط غير عادي قد يدل على وجود أي من البرامج الضارة. و يتم ذلك من خلال الرصد المتواصل لنقاط الدخول بجهازكم الحاسب مستخدماً مجسات خاصة لتحديد أي شيء مريب أو مشبوه.

درع البرامج النصية المنبثقة - يراقب كل البرامج النصية التي تحاول تشغيل نفسها على جهازك الحاسب، فيما إذا كان هذا البرنامج النصي متحكماً به عن بعد على سبيل المثال أثناء تصفح الإنترنت، أو محلياً من خلال فتح ملف على جهازك الحاسب.

كيفية إجراء فحص يدوي لجهازكم الحاسب

لإجراء فحص يدوي لجهازكم الحاسب ، إفتح واجهة المستخدم و من ثم حدد علامة التبويب "فحص الحاسب - Scan computer". هذا سيؤدي إلى فتح شاشة " فحص الآن - Scan Now " كما هو مبين أدناه.



يوفر أفاست! مضاد الفيروسات المجاني ٦.٠ عدد من عمليات الفحص المحددة-مسبقاً و ذلك بشكل إفتراضي.

الفحص السريع - هذا سينجز فحصاً سريعاً لقرص نظام تشغيل جهازكم الحاسب (عادة ما يكون محرك الأقراص " C:\ " على جهازكم الحاسب). بشكل إفتراضي ، فقط الملفات التي لها إمتدادات تدرج تحت درجة "خطيرة" سيتم فحصها ، على سبيل المثال الملفات ذات الإمتدادات مثل " exe " ، " com " ، " bat " إلخ . فقط تلك الأجزاء في بداية ونهاية الملف ، حيث يتم عادة العثور على العدوى المحتملة ، سيتم إختبارها.

فحص كامل لنظام التشغيل - هذا سيؤدي إلى فحص أكثر تفصيلاً على كل الأقراص الصلبة على جهازكم الحاسب و بشكل إفتراضي ، كل الملفات سيتم فحصها وفقاً لمضمونها ، وبعبارة أخرى ، فإن أفاست! سينظر داخل كل ملف لتحديد نوعه ، و فيما إذا كان ينبغي أن يتم فحصه. يتم إختبار الملف بشكل كامل ، وليس فقط تلك الأجزاء في بداية أو نهاية الملف ، حيث يتم فيه عادة العثور على العدوى.

فحص الوسائط القابلة للإزالة - هذا الخيار سيفحص الوسائط القابلة للإزالة أي في اللحظة التي يتم توصيلها بجهازكم الحاسب ، على سبيل المثال ذاكرة وميضية ، محرك أقراص صلب خارجي .. إلخ . ستفحص هذه الوسائط للكشف عن إحتمالية وجود البرامج ذات "التشغيل-التلقائي" التي قد تحاول تشغيل نفسها عندما تكون هذه الوسائط متصلة بالجهاز.

تحديد مجلد للفحص - هذا الخيار يتيح لكم فحص مجلد معين أو عدة مجلدات فقط.

لتشغيل أحد عمليات الفحص المحدد-مسبقاً الآن ، فقط انقر فوق "بدء" . بدلاً عن ذلك ، يمكنكم جدولة الفحص ليعمل على أساس منتظم ، أو مرة واحدة فقط في وقت لاحق ، لمزيد من المعلومات يمكنكم مراجعة صفحة "الجدولة" في قسم "إعدادات الفحص" ، شاشة "الإعدادات" الأخرى يمكن إستخدامها أيضاً لإجراء فحص مخصص ، أو عن طريق النقر على "إنشاء فحص مخصص" يمكنكم إنشاء فحص جديد مع كافة الإعدادات المطلوبة.

إنشاء فحص مخصص

بالنقر على زر "إنشاء فحص مخصص - Create Custom Scan" ، يمكنك من تعريف عملية فحص جديدة متضمنةً معايير فحص خاصة بها. بعد ذلك ستفتح نافذة جديدة ، حيث يمكنك إنشاء اسم لعملية الفحص الجديدة ، وتحديد أي جزء من أجزاء جهازك الحاسب وأنواع الملفات التي يجب فحصها.



بشكل افتراضي ، المنطقة التي يراد فحصها تم إعدادها على "كافة الأقراص الصلبة". لتحديد منطقة جديدة تريد فحصها ، قم بفتح القائمة المنسدلة واختيار المنطقة الإضافية لنتم فحصها. لإزالة هذه المنطقة ، انقر فوقها مرة واحدة ومن ثم انقر فوق "حذف". يمكنك أيضاً تحديد كيفية تعرف أفاست! على الملفات المشبوهة التي يجب فحصها ، وذلك إما عن طريق التدقيق بإمتدادات الملف أو عن طريق التدقيق بالمحتوى الفعلي:

المحتوى - إذا تم تحديده ، فإن أفاست! سينظر داخل كل ملف لتحديد نوع الملف ، وفيما إذا كان ينبغي أن يتم فحصه.

إسم الإمتداد - إذا تم تحديده ، بشكل افتراضي ، فإن الملفات ذات الإمتدادات " .exe " ، " .com " ، " .bat " إلخ سيتم فحصها فقط. يمكنك إضافة إمتدادات الملفات الأخرى عن طريق النقر على "تحديد مناطق إضافية" وكتابة إمتدادات الملفات في مربع النص . من ثم انقر فوق "موافق". لإزالة إمتداد ملف ، انقر عليه مرة واحدة ومن ثم انقر فوق "حذف".

على هذه الصفحة ، يمكنك أيضاً الوصول إلى إعدادات أخرى ، على سبيل المثال ، إذا كنت ترغب في تحديد موعد فحص منتظم أو لتشغيل فحص لمرة واحدة في وقت معين ، وإذا كنت تريد إستثناء مجلدات أو ملفات معينة من عملية الفحص ، أو إذا كنت تريد أن تعرف ما هي الإجراءات التي ينبغي اتخاذها في حال تم الكشف عن فيروس على سبيل المثال حذف الملف ، أو نقله تلقائياً إلى حجز الفيروسات .

يمكنكم أيضاً إنشاء تقارير عن الملفات التي تم فحصها و عن الأخطاء التي وقعت خلال عملية الفحص. الإعدادات الأخرى يمكن إستخدامها لضبط سرعة وعمق الفحص .

ماذا تفعل إذا تم العثور على فيروس

في نهاية الفحص ، إذا كان البرنامج قد إكتشف ملفاً مشبوهاً ، فسيتم عرض الرسالة "تهديد تم إكتشافه - Threat detected" - أنظر أدناه.



لمعرفة مزيد من المعلومات حول الملفات المشبوهة والخيارات المتاحة ، انقر على "عرض النتائج - Show Results".

وعندها يمكنكم مشاهدة قائمة الملفات التي إعتبرها أفاست! ملفات مشبوهة و بذلك ستكون قادراً على تحديد الإجراءات التي يمكن اتخاذها في ما يتعلق بهذه الملفات ، على سبيل المثال حذف ، نقل إلى الحجز .. إلخ وبمجرد الانتهاء من الإجراءات المحددة التي يتعين اتخاذها ، انقر فوق "تطبيق - Apply".

الخيار الموصى به هو نقل الملف إلى **حجز الفيروسات**. حيث ستكون هذه الملفات المصابة أو المشبوهة في منطقة حجر مضمونة يمكنكم إستخدامها بأمان لتخزين مثل هذا النوع من الملفات حتى تقرر أنها آمنة و تقوم بإستعادتها إلى موقعها الأصلي. الملفات المخزنة هنا لا يمكن أن تتسبب بأي من الاضرار لملفاتك الأخرى و يمكن أن يتم إصلاحها وربما قبل أن يتم نقلها مرة ثانية إلى موقعها الأصلي.

بشكل إفتراضي ، فإن الملفات المشبوهة التي يتم الكشف عنها بواسطة الدروع بالوقت-الحقيقي يتم نقلها إلى حجز الفيروسات تلقائياً.

يمكنكم عرض نتائج الفحص مرة أخرى في أي وقت بالذهاب إلى قسم "سجلات الفحص - Scan Logs" ثم إختيار عملية الفحص التي ترغب في مشاهدتها.

أفاست! صندوق الاختبارات-التلقائي

أفاست! صندوق الاختبارات هو ميزة أمنية الخاص تسمح لك بتشغيل تطبيقات مشبوهة محتملة تلقائياً في بيئة معزولة تماماً عن أي خطر على نظام تشغيل جهازك الحاسب أو أي من الملفات الأخرى.

افتراضياً، إذا تم تشغيل تطبيق ما وكشف أفاست! عن أي شيء مريب، سيطلب منك ما إذا كنت تريد تشغيل التطبيق في صندوق الاختبارات. إذا كانت الإجابة بـ "نعم"، فإن التطبيق سيكون داخل صندوق الاختبارات فقط بحيث لا يتسبب بأي ضرر لنظام التشغيل لديك.

هذا يسمح لك بالتحقق من التطبيقات المشبوهة في حين تضمن بقاء جهازك الحاسب محمياً بشكل تام ضد أي إجراء ضار قد يحاول أي تطبيق مصاب القيام به.



بذلك سيفتح المتصفح أو أي تطبيق آخر ضمن نافذة خاصة محددة باللون الأحمر، ذلك يشير إلى أن هذا المتصفح أو التطبيق يجري تشغيله داخل صندوق الاختبارات.

بدلاً من ذلك، فيمكن في إعدادات صندوق الاختبارات التلقائي تكوين صندوق الاختبارات التلقائي وذلك لتشغيل التطبيقات المشبوهة تلقائياً في صندوق الاختبارات. ويمكن أيضاً أن تكون معطلة تماماً، أو يمكنك استبعاد الملفات التي يجب ألا يتم تشغيلها في صندوق الاختبارات.

عند إغلاق صندوق الاختبارات، فسيتم استعادته إلى حالته الأصلية وإن أي ملف تم تحميله أو إعداد في المتصفح تم تغييره سيتم حذفه تلقائياً.

أفاست! سمعة الموقع

ميزة أفاست! سمعة الموقع يتم تركيبها اختياريًا أثناء تركيب مضاد الفيروسات أفاست!. بدلاً من ذلك يمكن تركيبه في وقت لاحق عن طريق فتح واجهة المستخدم بأفاست!، ثم الذهاب إلى علامة التبويب "حماية إضافية"، ثم حدد سمعة الموقع ومن ثم انقر فوق فقط "تركيب". هنا يمكنك أن ترى أيضاً

فيما إذا كان متصفح الإنترنت لديك مدعوم، وذلك قبل محاولة تركيبه.

تستند سمعة الموقع على المعلومات الواردة من مجتمع مستخدمي أفاست! في أنحاء العالم المتعلقة بمحتوى وأمن المواقع التي تمت زيارتها، للمساعدة في تحسين تجربة التصفح لجميع المستخدمين. يمكنك المساهمة بملاحظاتك الخاصة عن طريق "التصويت" على المحتوى وأمن المواقع التي تزورها. عند زيارة الموقع، سوف ترى سلسلة من ثلاثة أشرطة (الأحمر، والأصفر، أو الأخضر) والتي تخبرك كيف كان تقييم هذا الموقع، أو عند القيام بالبحث باستخدام أحد محركات البحث الشعبية، فسترى نفس مؤشر ترميز-اللون بجوار كل من النتائج المذكورة.



يخبرك لون مؤشر فيما إذا كان قد تم تقييم الموقع بأنه "جيد" (الأخضر)، "متوسط" (الأصفر)، أو "سيئ" (الأحمر). عدد من الأشرطة تشير إلى إبراز قوة التقييمات. شريط واحد أو اثنين أو ثلاثة أشرطة تمثل عدد صغير، محدود، أو كبير من الأصوات.

بالنقر على المؤشر الملون سيفتح مربع يمكنك من أن ترى المزيد من المعلومات حول كيف تم تقييم الموقع و المكان الذي يمكن أن تقدم فيه أيضاً تصويتك الخاص.

على الجانب الأيسر، يمكنك أن ترى التقييم العام. تحت التقييم، يمكنك ان ترى أصغر الرموز التي تمثل الفئات الذي ينتمي إليها هذا الموقع أو ذاك. على الجانب الأيمن، يمكنك تقديم تصويتك الخاص. هنا يمكنك ان ترى شريط واحدة مقسمة إلى خمسة قطاعات ملونة يمكنك استخدامها لتعيين تقييم بطريقة أكثر تفصيلاً عن مجال موقع ما. تحت هذا الشريط يمكن أن تجد رموز الفئة. انقر على أحد هذه الرموز لوضع مجال موقع ما إلى الفئات ذات الصلة، ثم أخيراً انقر على "التصويت" لتقديم تقييمك.

كيفية إبقاء أفاست محدثاً

إن أهم ميزة ببرنامج مضاد الفيروسات هي تحديثاته المستمرة لكلاً من البرنامج و قاعدة تعريفات الفيروسات ، لهذا السبب فمن المهم أن يتم تحديث كلاً من البرنامج و قاعدة تعريفات الفيروسات بشكل منتظم.

بشكل افتراضي ، فلقد تم إعداد أفاست! على أن يتم تحديث كل من المحرك و قاعدة تعريفات الفيروسات تلقائياً كلما توفر إصدار جديد. للتأكد من أن المحرك و قاعدة تعريفات الفيروسات معدة على "تحديثات تلقائية - Automatic update" ، انقر على "الإعدادات - Settings" ثم "التحديثات - Updates".

في علامة التبويب الصيانة ، إذا قمتم بالنقر على "تحديث - Update" ، فيمكنكم التحقق من الإصدار الحالي لكل من "تحديث المحرك و قاعدة تعريفات الفيروسات - Update engine and virus definitions" و "البرنامج - Program".

The screenshot displays the Avast! Free Virus Protection interface. At the top, the Avast! logo and the text "مضاد الفيروسات المجاني" are visible. Below the logo, there are navigation icons for "الترقية" (Upgrade), "الإعدادات" (Settings), and "مركز التعليمات" (Help). The main content area is titled "تحديث" (Update) and contains a message in Arabic: "إنه من الأهمية بمكان أن تحمي برنامج الأمان محدثاً بشكل دائم. علماً أن أفاست! مدد بشكل افتراضي على وضعية التحديث التلقائي، يمكنك أيضاً ضبط التحديثات بشكل يدوي حسب الحاجة." (It is very important to keep your security program updated. Knowing that Avast! is updated automatically by default, you can also manually set updates as needed.)

Below the message, there are two sections for updates:

- تحديث المحرك و قاعدة تعريفات الفيروسات** (Update engine and virus definitions):
 - الإصدار الحالي: 110313-1
 - تاريخ الإصدار: 10/03/2011 10:48:09 م
 - عدد التعريفات: 2,647,092
 - الحد الأقصى من عينات البرامج الضارة التي يمكن لأفاست! اكتشافها هي أعلى بكثير ، حيث أن قاعدة تعريفات فيروسات وحيدة يمكنها تحديد المشتريات، السمات، أو حتى الآلاف من العينات الفريدة من نوعها.
 - آخر محاولة تحديث: 30 دقيقة خلت
- تحديث البرنامج** (Update program):
 - الإصدار الحالي: 6.0.1000

On the right side of the interface, there is a sidebar with several icons and labels: "الملخص" (Summary), "فحص الحاسب" (Scan computer), "البروز بالوقت الحقيقي" (Real-time protection), "حماية إضافية" (Additional protection), "الصيانة" (Maintenance), "تحديث" (Update), "التسجيل" (Registration), "حجز الفيروسات" (Virus removal), "حول أفاست!" (About Avast!), and "أتحب أفاست!" (I love Avast!).

"المحرك" هو ذلك الجزء من البرنامج الذي يقوم بتفحص جهازكم الحاسب بحثاً عن التهديدات المحتملة مستنداً بذلك على قاعدة تعريفات الفيروسات. "البرنامج" يعني ما تشاهدون أعلاه ممثلاً بواجهة المستخدم التي تستخدم لضبط ما يقوم به البرنامج.

يمكنكم التحديث يدوياً إما عن طريق النقر على السهم الأخضر. لاحظ أن النقر على "تحديث البرنامج - Update Program" يؤدي بشكل تلقائي إلى تحديث كل من البرنامج ومحرك البرنامج و قاعدة تعريفات الفيروسات.

الترقية إلى أفاست! مضاد الفيروسات المحترف أو أفاست! الحزمة الأمنية المتكاملة

بالترقية إلى برنامج أفاست! مضاد الفيروسات المحترف أو برنامج أفاست! الحزمة الأمنية المتكاملة ، سيكون بإستطاعتكم الإستفادة من مجموعة من السمات الإضافية :

| السمة | أفاست! مضاد الفيروسات المجاني ٦.٠ | أفاست! مضاد الفيروسات المحترف ٦.٠ | أفاست! الحزمة الأمنية المتكاملة ٦.٠ |
|-----------------------------------|-----------------------------------|-----------------------------------|-------------------------------------|
| محرك مضاد الفيروسات العالي الأداء | نعم | نعم | نعم |
| حماية ضد- الجذور الخفية | نعم | نعم | نعم |
| حماية ضد- البرامج التجسسية | نعم | نعم | نعم |
| درع البرامج النصية المنبثقة | لا | نعم | نعم |
| المنطقة الآمنة | لا | نعم | نعم |
| فاحص خط موجه الأوامر | لا | نعم | نعم |
| مصفي ضد-البريد المزعج | لا | لا | نعم |
| جدار حماية-مدمج | لا | لا | نعم |

إذا رغبتكم بالترقية إلى برنامج أفاست! مضاد الفيروسات المحترف أو برنامج أفاست! الحزمة الأمنية المتكاملة فإن العملية سهلة . ببساطة بعد إتخاذكم القرار فيما إذا كنتم تريدون شراء الترخيص لمدة ١ أو ٢ أو ٣ سنوات و ما عدد الإجهزة التي ترغبون بحمايتها ، ثم الإنتقال إلى موقعنا على شبكة الإنترنت (www.avast.com) حيث يمكنكم شراء الترخيص الذي ترغبون به.

بعد ذلك ستلقون رسالة بريد إلكتروني مرفق بطيها ملف الترخيص الخاص بكم. ما عليكم إلا النقر مرتين/مزدوج على الملف المرفق و ذلك لتفعيل الترخيص الجديد و بهذه الطريقة فإن البرنامج سيقوم بالترقية بشكل تلقائي. حالما قمتم بالترقية ، سترون الإصدار الجديد على الفور و ستستمرون بتلقي التحديثات التلقائية الأمر الذي يمكنكم من إبقاء الحماية ضد آخر التهديدات المحتملة.

بدلا عن ذلك ، يمكنكم حفظ ملف الترخيص على جهازكم الحاسب (أو على محرك أقراص مشترك إذا إشتريتم عدة تراخيص لحماية أكثر من جهاز حاسب واحد) و إدخاله بشكل يدوي في البرنامج كما هو موضح سابقاً في قسم "الإبتداء".

نشكركم على إختيار أفاست!

